



system przesuwny

Slide Plus

- system z izolacją termiczną przeznaczony do projektowania drzwi przesuwnych
- system charakteryzuje brak listew szklących; osadzanie wypełnień następuje na etapie montowania skrzydła, we wrębach skrzydeł w kształcie litery "C" bez listew szklących, na uszczelce opasującej wypełnienie
- dostępne dwie wersje ościeżnic: z ekstrudowanym torem jezdnym oraz odrębnym profilem, po którym toczą się wózki mocowane w dolnych częściach skrzydeł
- profile skrzydłowe pionowe występują z wyprofilowanym pochwytem na całej wysokości skrzydła; jednocześnie wzmacniają statycznie konstrukcję
- istnieje możliwość montażu systemu Flyscreen oraz Insect System (systemy moskitier przeciwko owadom)
- szeroki wybór kolorystyki – paleta RAL (Qualicoat 1518), kolory strukturalne, kolory drewnopodobne Aliplast Wood Colour Effect (Qualideco PL-0001), kolory imitujące kamienne powierzchnie Aliplast Loft View (Qualideco PL-0001), anoda (Qualanod 1808), bikolor

system przesuwny

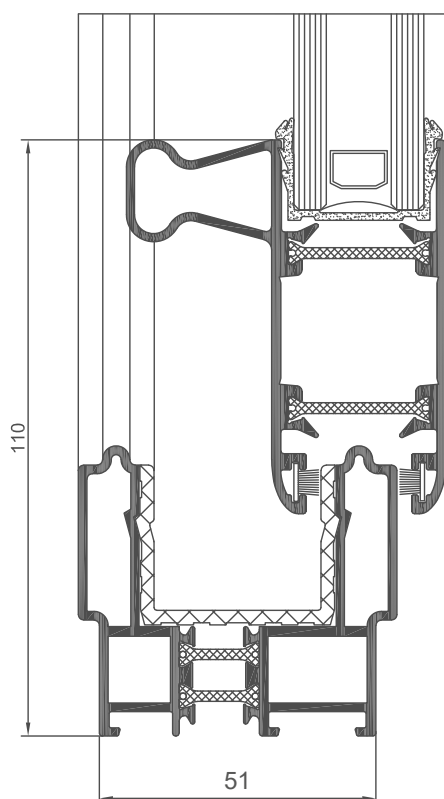
specyfikacja produktu

system	materiał	głębokość ościeżnicy	głębokość skrzydła	grubość szklenia	ciężar skrzydła	typ drzwi
SL+	aluminium/ poliamid	59-103 mm	32 mm	6-9 mm, 20-24 mm	120 kg	przesuwne

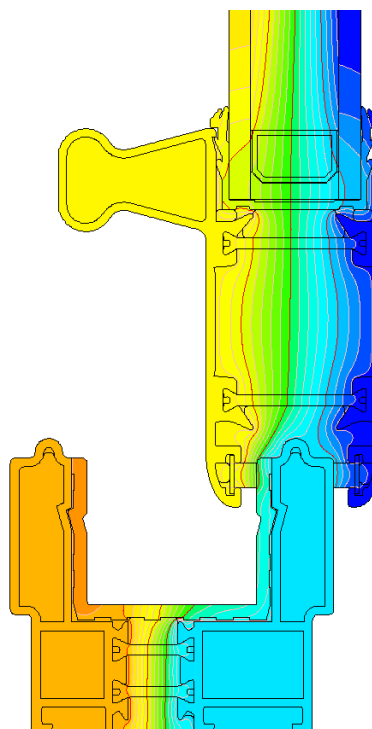
dane techniczne

system	izolacyjność termiczna Uf*	przepuszczalność powietrza	obciążenie wiatrem	wodoszczelność
SL+	Uf od 3,63 W/m ² K	Klasa 3; PN-EN 12207	Klasa B3 (1200Pa); PN-EN 12210	Klasa 5A (200Pa); PN-EN 12208

* Izolacyjność termiczna uzależniona jest od kombinacji złożeń profili oraz grubości wypełnienia



przekrój przez ościeżnicę i skrzydło Slide Plus
(SL010 + SL1120)



przykładowy rozkład izoterm dla systemu Slide Plus
(SL010 + SL1120)