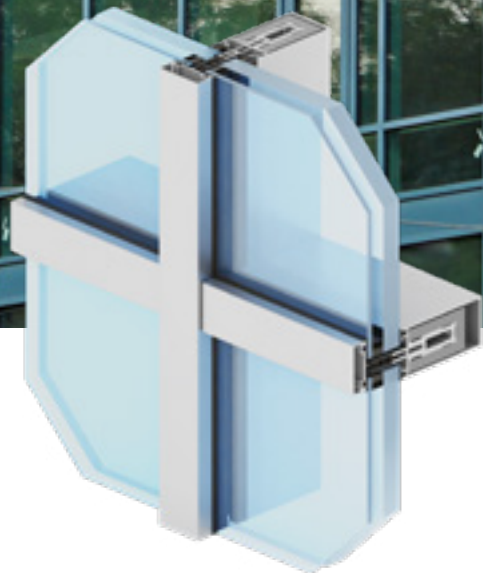




system przeciwpożarowy



MC FIRE

- system ściany słupowo-ryglowej przeznaczony do konstruowania i wykonywania lekkich ścian osłonowych przeciwpożarowych w klasie odporności ogniowej EI30, EI60
- konstrukcja systemu oparta jest na nośnej konstrukcji szkieletowej złożonej z pionowych (słupy) i poziomych (rygle) kształtowników aluminiowych o szerokości 55 mm
- w celu uzyskania odporności ogniowej kształtowników aluminiowych, słupy i rygle zostały wyposażone w specjalne wkłady ogniochronne
- fasada przeciwpożarowa w wyglądzie zewnętrznym jest identyczna jak fasada słupowo-ryglowa; pozwala nam to na wykonanie optycznie niewidocznego łączenia fasady przeciwpożarowej z fasadą standardową
- szeroka gama ozdobnych listew maskujących umożliwia nadanie fasadzie nowoczesnego i indywidualnego designu
- szeroki wybór kolorystyki – paleta RAL (Qualicoat 1518), kolory strukturalne, Aliplast Wood Colour Effect – kolory drewnopodobne, Aliplast Loft View – kolory imitujące kamienne powierzchnie (Qualideco PL-0001), anoda (Qualanod 1808), bikolor

system przeciwpożarowy

specyfikacja produktu

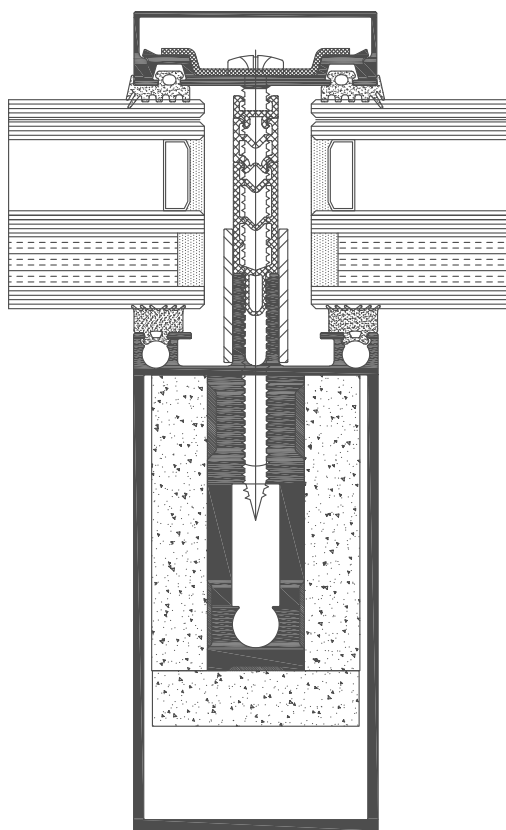
system	materiał	głębokość słupów	głębokość rygli	grubość wypełnienia	szywność słupów	szywność rygli
MCF	aluminium	10-326 mm	10 -294 mm	4-59 mm	111,7 - 4092 cm ⁴ *	131,7 - 2293 cm ⁴ *

* Istnieje możliwość stosowania dodatkowych wzmocnień

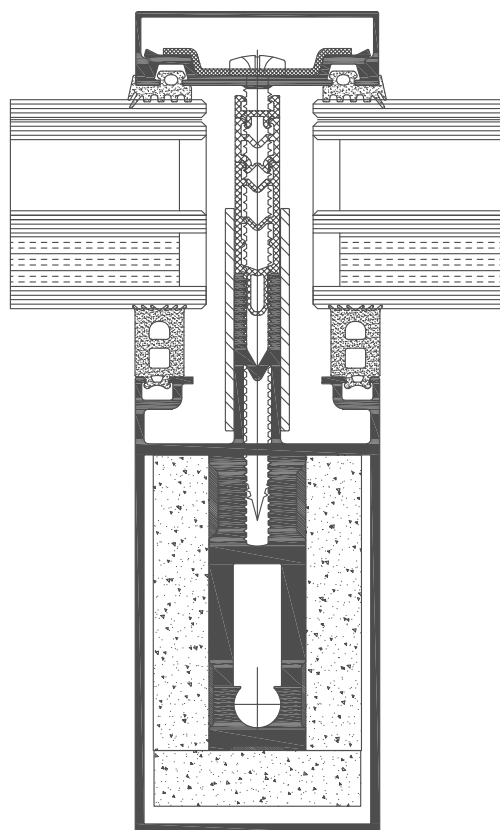
dane techniczne

system	izolacyjność termiczna Uf*	przepuszczalność powietrza	obciążenie wiatrem	wodoszczelność
MCF	Uf od 1,03 W/m ² K	Klasa AE1300; PN-EN 12152	Klasa 1500Pa-2600Pa; PN-EN 13116	Klasa RE1500; PN-EN 12154

* Izolacyjność termiczna uzależniona jest od kombinacji złożeń profili oraz grubości wypełnienia



przekrój przez rygiel MC FIRE (MC534)



przekrój przez słup MC FIRE (MC014)