



systèmes coulissants et pliables

Systemes
en aluminium

www.aliplast.pl



systèmes coulissants et pliables

Sommaire :

Systèmes coulissants

Ultraglide	04
Ultraglide – option à seuil bas	06
Ultraglide – solution angulaire 90°	08
Ultraglide Monorail	10
Ultraglide Thermo	12
Visoglide Plus	14
Modern Slide	16
Slide Plus	18
Slide Cold	20
Ecoslide	22
Slide Glass	24
Panorama – système pliable	26

Les systèmes coulissants en aluminium sont de plus en plus souvent utilisés dans le secteur de bâtiment contemporain. Les solutions avec des ouvrants coulissants et levants-coulissants constituent une alternative aux portes de terrasse et aux portes-fenêtres traditionnelles. Elles sont appréciées pour le confort d'utilisation, la fonctionnalité et l'aspect moderne.

Les systèmes coulissants d'Aliplast offrent de nombreuses possibilités de construction, permettent d'adapter les structures aux exigences de la pièce, du bâtiment et aux préférences individuelles. Ils comprennent des variantes à isolation thermique améliorée (Ultraglide, Visoglide Plus, Modern Slide, Slide Plus) ou sans isolation thermique (Slide Cold, Ecoslide, Slide Glass).

Les options disponibles (seuil bas, solution angulaire, monorail, galandage) assurent la fonctionnalité et le confort d'utilisation.

Les structures pliables (Panorama) permettent d'installer des portes de terrasse, mais aussi d'utiliser au maximum l'espace disponible et de profiter d'autres fonctions du système.

L'offre des systèmes coulissants et levants-coulissants Aliplast associe d'excellents paramètres techniques et thermiques, la qualité de fabrication et de nombreuses possibilités d'aménagement de l'espace.



Park Anička
Košice, Slovaquie
Fabricant : UNIX
Architecte : adf

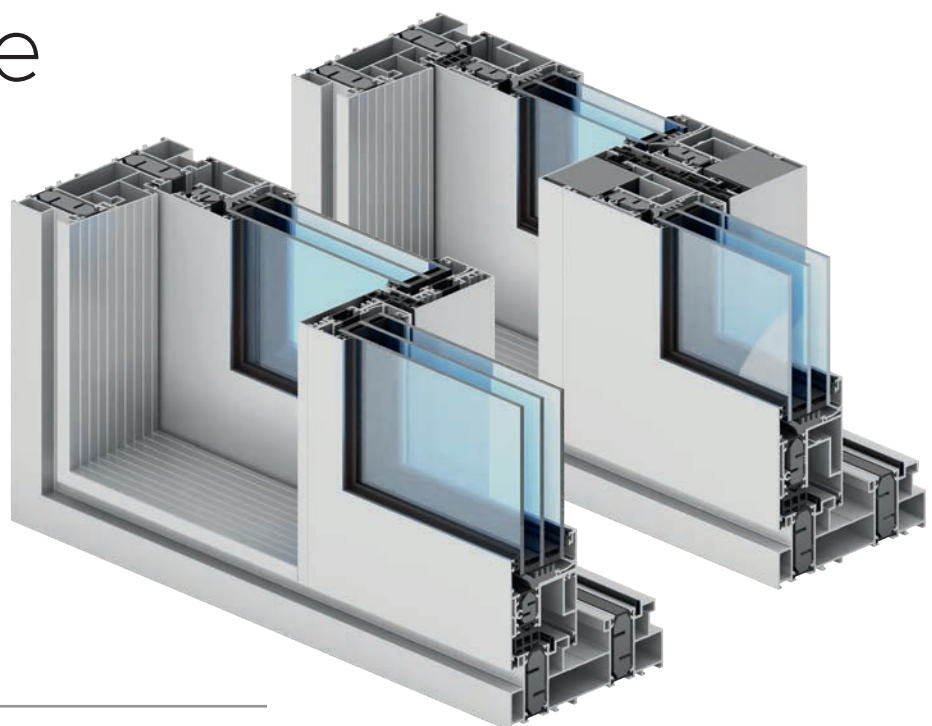


Park Anička
Košice, Slovaquie
Fabricant : UNIX
Architecte : adf



systèmes coulissants

Ultraglide



caractéristiques du système

- un système à isolation thermique améliorée, destiné à réaliser des structures coulissantes ou coulissantes-levantes
- les structures coulissantes UG sont prévues pour des bâtiments d'habitation, des maisons individuelles et des bâtiments publics
- ce système est adapté aux exigences actuelles en termes d'isolation thermique, d'esthétique et de sécurité
- Ultraglide permet de concevoir des structures avec des vantaux coulissants de grand gabarit ; les dimensions maximales possibles dans ce système : hauteur du vantail $H_s=3300$ mm, largeur du vantail $B_s=3500$
- configurations possibles à 2, 3 ou 4 éléments sur base d'un dormant à deux rails
- profilés adaptés au montage de plusieurs quincailleries disponibles sur le marché, à verrouillage manuel ou automatique
- possibilité d'utiliser plusieurs types de remplissages (vitre à une ou à deux chambres)
- options thermiques disponibles : versions UG, UG i, UG i+
- possibilité d'installer Insect System (moustiquaires qui protègent contre les insectes)
- large choix des couleurs – palette RAL (Qualicoat 1518), couleurs structurales, Aliplast Wood Colour Effect (Qualideco PL-0001) – couleurs à effet de bois, Aliplast Loft View (Qualideco PL-0001) – couleur imitation de pierre, anodisées (Qualanod 1808), bicolore

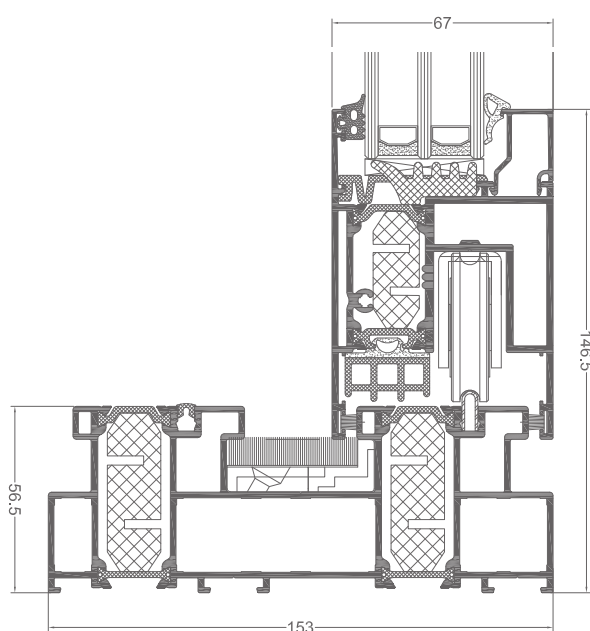
spécification du produit

système	matériau	profondeur dormant	profondeur ouvrant	épaisseur vitrage	poids ouvrant	type de porte	acoustique
UG	aluminium / isolant	de 153 mm à 239 mm	67 mm	vantail 14-52 mm	usqu'à 250 kg coulissant / do 400 g levant-coulissant	coulissant, levant-coulissant	43 (-2,-6) dB
UG i+	aluminium / isolant	de 153 mm à 239 mm	67 mm	vantail 14-52 mm	usqu'à 250 kg coulissant / do 400 g levant-coulissant	coulissant, levant-coulissant	43 (-2,-6) dB

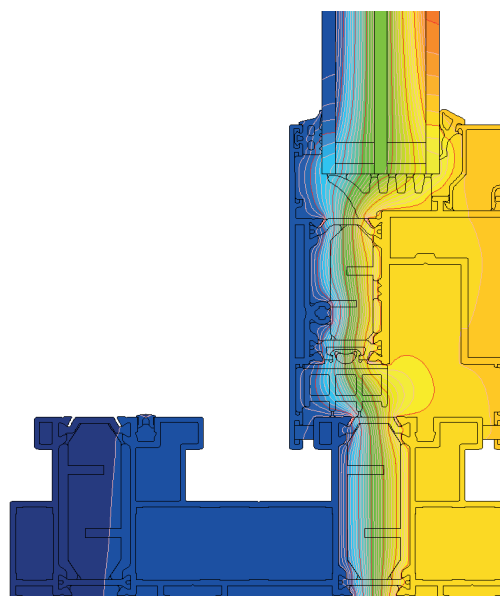
données techniques

système	isolation thermique U_f^*	étanchéité à l'air	résistance au vent	étanchéité à l'eau
UG	U_f à partir de 1,45 W/m ² K	Classe 4, PN-EN 12207	Classe C4 (1600Pa) ; PN-EN 12210	Classe 9A (600 Pa) ; PN-EN 12208
UG i+	U_f à partir de 1,13 W/m ² K	Classe 4, PN-EN 12207	Classe C4 (1600Pa) ; PN-EN 12210	Classe 9A (600 Pa) ; PN-EN 12208

* L'isolation thermique dépend de la configuration des profilés utilisés et de l'épaisseur du remplissage.



vue en coupe du seuil (UG820N + UG810)



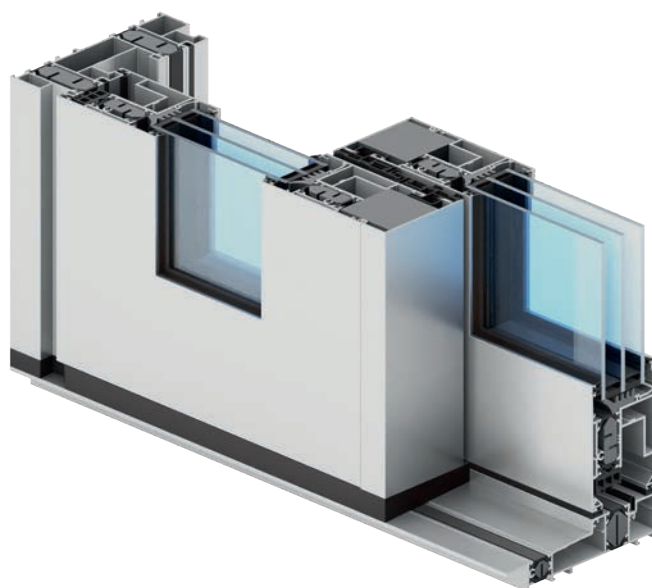
exemple de répartition des isothermes dans le système Ultraglide (UG820N + UG810)



systèmes coulissants

Ultraglide

- **option à seuil bas**

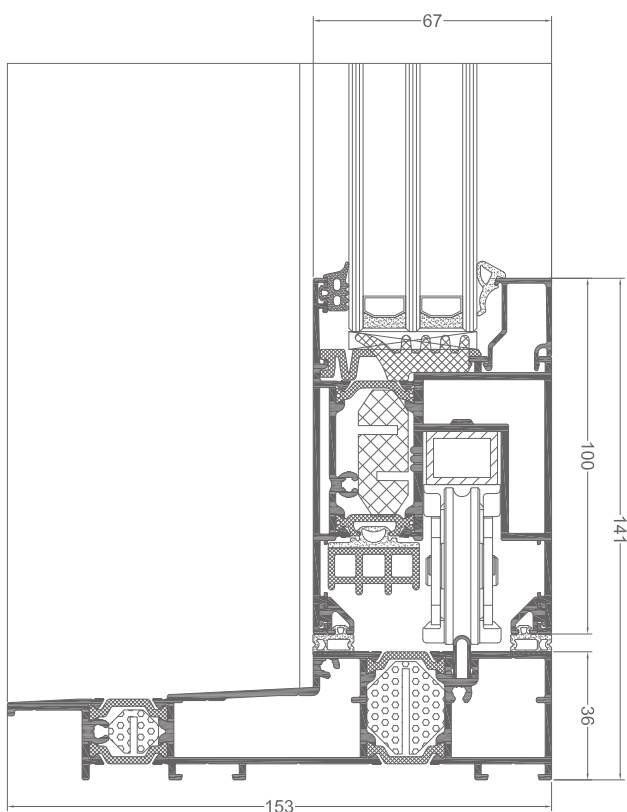


caractéristiques du système

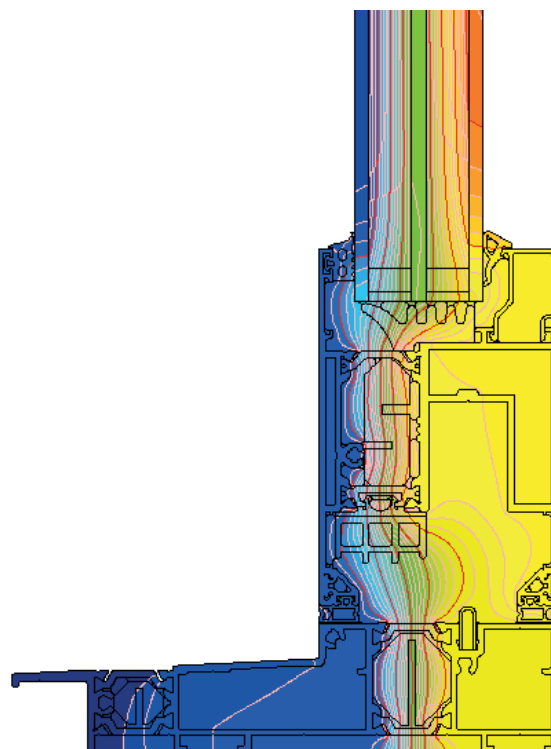
- _ un système à isolation thermique améliorée, destiné à réaliser des structures coulissantes ou coulissantes-levantes
- _ le système UG à seuil bas améliore l'accessibilité aux personnes à mobilité réduite car il permet d'éviter des différences de niveau au contact de la porte et sol/plancher en alignant le seuil sur le sol.
- _ configurations possibles : 2 ou 4 éléments sur base d'un dormant à deux voies
- _ possibilité d'installer Insect System (moustiquaires qui protègent contre les insectes)
- _ large choix des couleurs – palette RAL (Qualicoat 1518), couleurs structurales, Aliplast Wood Colour Effect (Qualideco PL-0001) – couleurs à effet de bois, Aliplast Loft View (Qualideco PL-0001) – couleur imitation de pierre, anodisées (Qualanod 1808), bicolore

spécification du produit

système	matériau	profondeur dormant	profondeur ouvrant	épaisseur vitrage	poids ouvrant	type de porte
UG - option à seuil bas	aluminium / isolant	de 153 mm à 239 mm	67 mm	vantail 14-52 mm	jusqu'à 400 kg	coulissant, levant-coulissant



vue en coupe d'un seuil bas Ultraglisse et d'un vantail (UG1114 + UG820N)



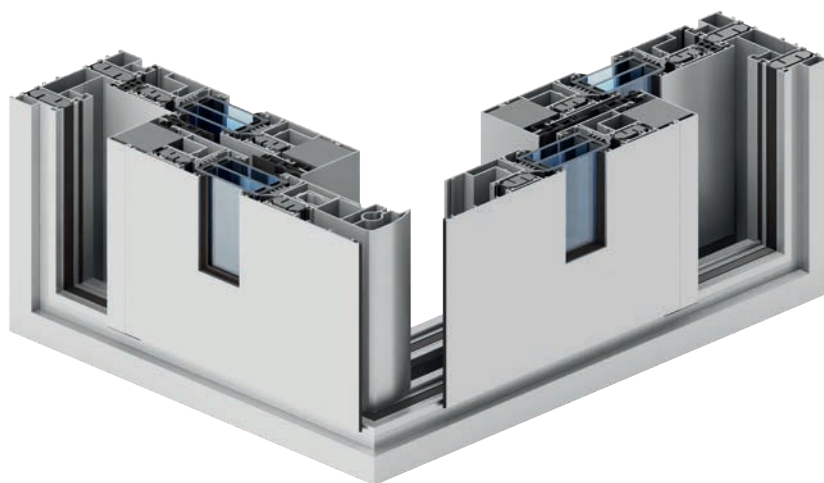
exemple de répartition des isothermes dans le système Ultraglisse à seuil bas (UG1114 + UG820N)



systèmes coulissants

Ultraglide

- **solution angulaire 90°**

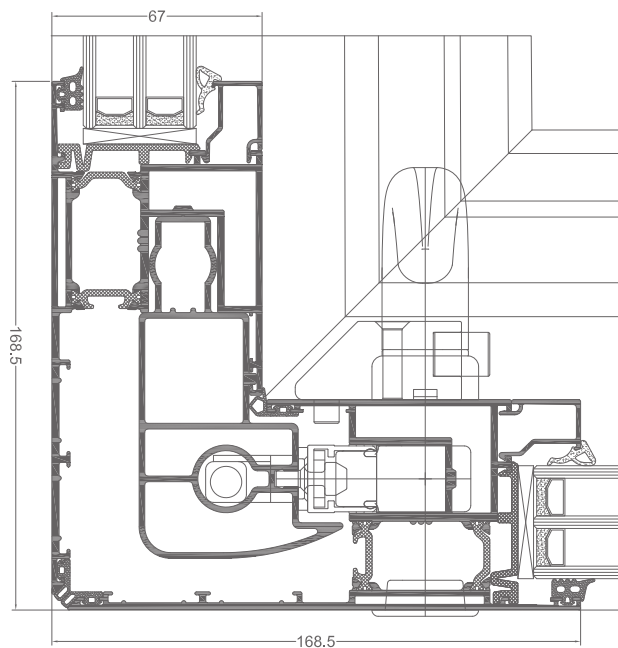


caractéristiques du système

- _ un système à isolation thermique améliorée, destiné à réaliser des structures coulissantes ou coulissantes-levantes ; solution prévue pour des vitrages angulaires à 90°
- _ un système parfait pour des aménagements commerciaux ou privés qui nécessitent de grands espaces ouverts : aménagement des terrasses, vérandas, jardins d'hivers ou patios
- _ le plus petit poteau mobile sur le marché (168,5 mm x 168,5 mm)
- _ les dormants disponibles en deux options : 2 rails et 3 rails
- _ configurations possibles : 4, 6, 12 éléments
- _ possibilité d'installer Insect System (moustiquaires qui protègent contre les insectes)
- _ large choix des couleurs – palette RAL (Qualicoat 1518), couleurs structurales, Aliplast Wood Colour Effect (Qualideco PL-0001)
 - couleurs à effet de bois, Aliplast Loft View (Qualideco PL-0001) – couleur imitation de pierre, anodisées (Qualanod 1808), bicolore

spécification du produit

système	matériau	profondeur dormant	profondeur ouvrant	grubość szklenia	poids ouvrant	type de porte
UG solution angulaire 90°	aluminium / isolant	de 153 mm à 239 mm	67 mm	vantail 14-52 mm	jusqu'à 250 kg coulissant / jusqu'à 400 kg levant-coulissant	coulissant, levant-coulissant

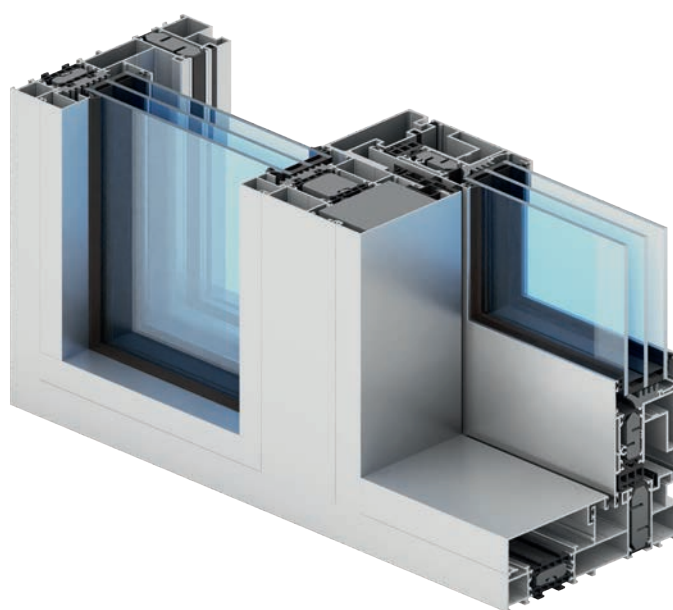


UG vue en coupe du raccordement vantail-vantail UG 90° (UG8201N + UG821N)



systèmes coulissants

Ultragliding **Monorail**



caractéristiques du système

- _ un système à isolation thermique améliorée, destiné à réaliser des structures coulissantes ou coulissantes-levantes
- _ poids maximal du vantail : 400 kg
- _ dormant monorail
- _ configurations possibles : à 2 éléments (vantail + fixe), à 3 éléments (vantail + fixe + vantail), à 4 éléments (2 vantaux et 2 fixes)
- _ possibilité de vitrer de l'extérieur, ce qui permet d'utiliser des remplissages de grandes dimensions et lourds
- _ possibilité d'installer Insect System (moustiquaires qui protègent contre les insectes)
- _ large choix des couleurs – palette RAL (Qualicoat 1518), couleurs structurales, Aliplast Wood Colour Effect (Qualideco PL-0001)
 - couleurs à effet de bois, Aliplast Loft View (Qualideco PL-0001) – couleur imitation de pierre, anodisées (Qualanod 1808), bicolore

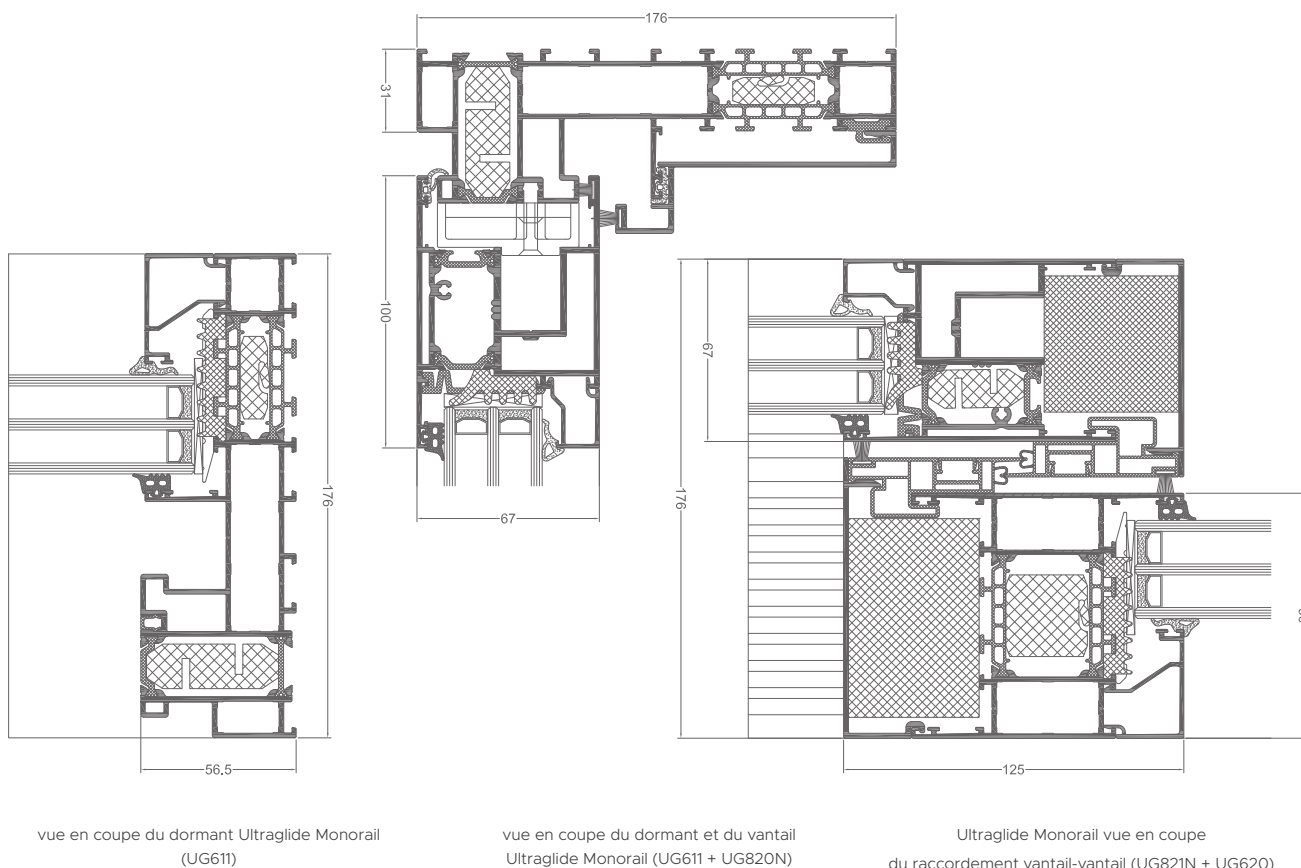
spécification du produit

système	matériau	profondeur dormant	profondeur ouvrant	épaisseur vitrage	poids vantail	type de porte	acoustique
Ultraglide Monorail	aluminium / isolant	176 mm	67 mm	vantail 14-52 mm / fixe 12-72 mm	jusqu'à 250 kg coulissant / jusqu'à 400 kg levant-coulissant	coulissant, dB levant-coulissant	43 (-2,-6) dB

données techniques

système	isolation thermique Uf*	étanchéité à l'air	résistance au vent	étanchéité à l'eau
Ultraglide Monorail	Uf à partir de 0,93 W/m²K	Classe 4 ; PN-EN 12207	Classe C5 (2000Pa) ; PN-EN 12210	Classe E750 (750 Pa) ; PN-EN 12208

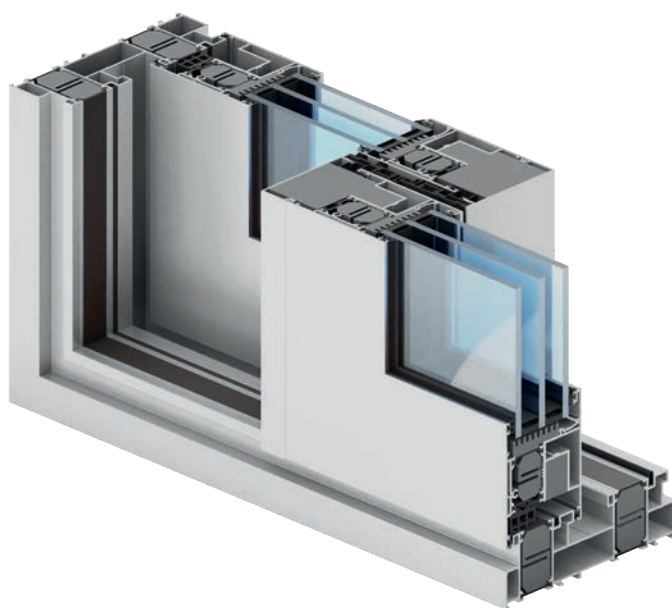
* L'isolation thermique dépend de la configuration des profilés utilisés et de l'épaisseur du remplissage





systèmes coulissants

Ultraglide **Thermo**



caractéristiques du système

- _ un système à isolation thermique améliorée, destiné à réaliser des structures coulissantes ou coulissantes-levantes
- _ à base des dormants à 1, 2 et 3 voies, structures possibles avec 1 ou 2 vantaux mobiles
- _ profilés du système UG Thermo adaptés au montage de plusieurs quincailleries disponibles sur le marché, à verrouillage manuel ou automatique
- _ possibilité d'utiliser plusieurs types de remplissages (vitre à une ou à deux chambres)
- _ possibilité d'installer Insect System (moustiquaires qui protègent contre les insectes)
- _ large choix des couleurs – palette RAL (Qualicoat 1518), couleurs structurales, Aliplast Wood Colour Effect (Qualideco PL-0001)
 - couleurs à effet de bois, Aliplast Loft View (Qualideco PL-0001) – couleur imitation de pierre, anodisées (Qualanod 1808), bicolore

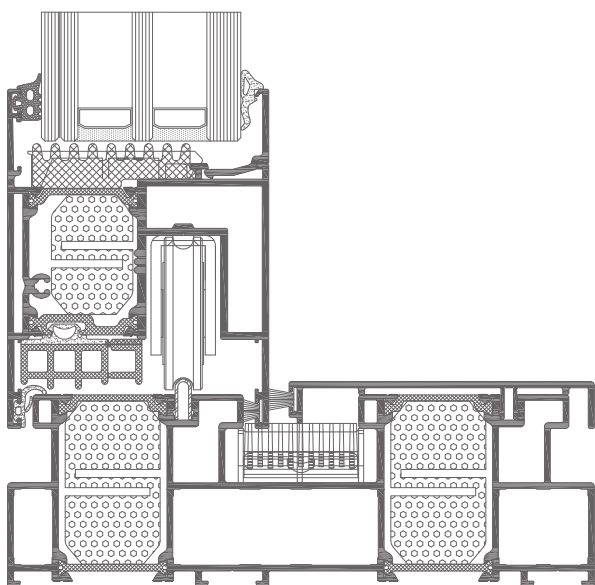
spécification du produit

système	matériau	profondeur dormant	profondeur ouvrant	épaisseur vitrage	poids ouvrant
UG Thermo	aluminium / polyamide	od 173 do 269 mm	77 mm	vantail 18-59 mm	jusqu'à 400 kg levant-coulissant / jusqu'à 440 coulissant

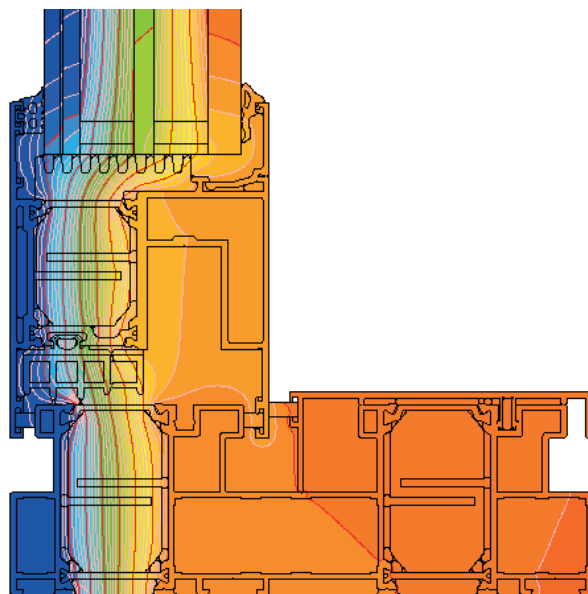
données techniques

système	isolation thermique Uf*	étanchéité à l'air	résistance au vent	étanchéité à l'eau
UG Thermo	Uf à partir de 1,29 W/m²K	Classe 4 ; PN-EN 12207	Classe C3/B4 (1200Pa/1600Pa) ; PN-EN 12210	Classe E750 (750Pa) ; PN-EN 12208

* L'isolation thermique dépend de la configuration des profilés utilisés et de l'épaisseur du remplissage



UG Thermo (UG9810 + UG9820N)

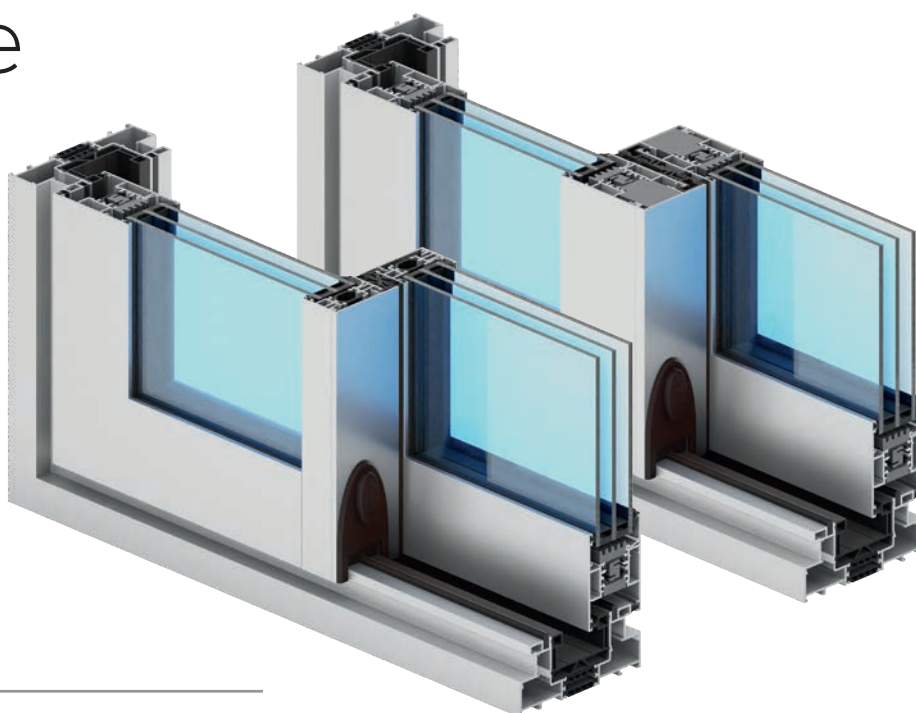


exemple de répartition des isothermes dans dans UG Thermo
(UG9613 + UG9820N)



systèmes coulissants

Visoglide Plus



caractéristiques du système

- _ un système à isolation thermique, destiné à réaliser des structures coulissantes ou coulissantes-levantes
- _ options du système : coulissant et levant-coulissant, solution monorail disponible
- _ solution avec poteau étroit disponible : largeur visible des profilés au contact des vantaux et des portes de 34 mm seulement
- _ configurations possibles à 2, 3, 4 ou 6 éléments sur base d'un dormant à 2 ou 3 voies
- _ possibilité d'installer Flyscreen et Insect System (moustiquaires qui protègent contre les insectes)
- _ large choix des couleurs – palette RAL (Qualicoat 1518), couleurs structurales, Aliplast Wood Colour Effect (Qualideco PL-0001)
 - couleurs à effet de bois, Aliplast Loft View (Qualideco PL-0001) – couleur imitation de pierre, anodisées (Qualanod 1808), bicolore

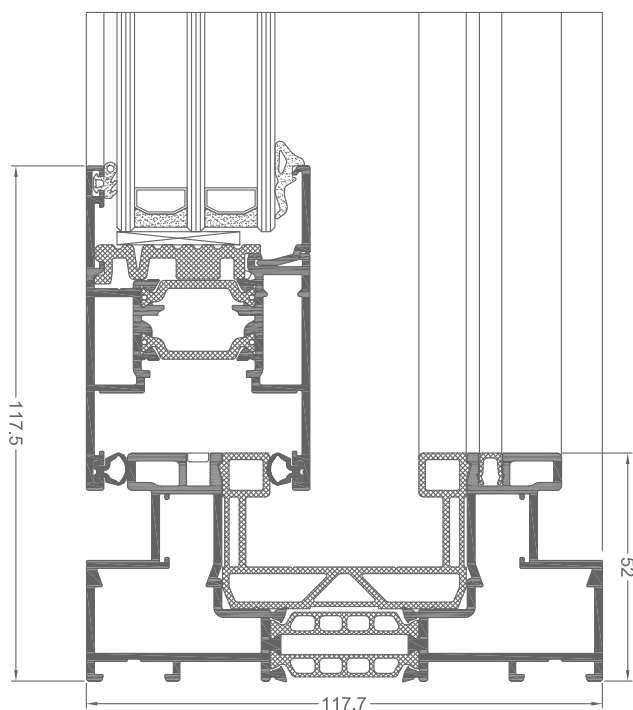
spécification du produit

système	matériau	profondeur dormant	profondeur ouvrant	épaisseur vitrage	poids ouvrant	type de porte
VG Plus	aluminium / isolant	118/142/184 mm	51 mm	6-36 mm ; option monorail: 18-60 mm	jusqu'à 250 kg coulissant / jusqu'à 200 kg levant-coulissant	coulissant, levant-coulissant

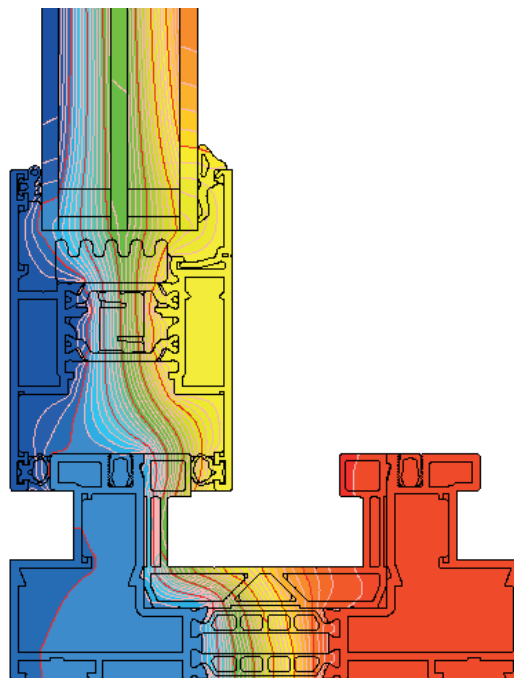
données techniques

système	isolation thermique Uf*	étanchéité à l'air	résistance au vent	étanchéité à l'eau
VG Plus	Uf à partir de 2,1 W/m²K	Classe 4 ; PN-EN 12207	Classe C3/B4 (1200Pa) ; PN-EN 12210	Classe 9A ; PN-EN 12208

* L'isolation thermique dépend de la configuration des profilés utilisés et de l'épaisseur du remplissage



vue en coupe d'une porte VG Plus (VG1518 + VG520N)

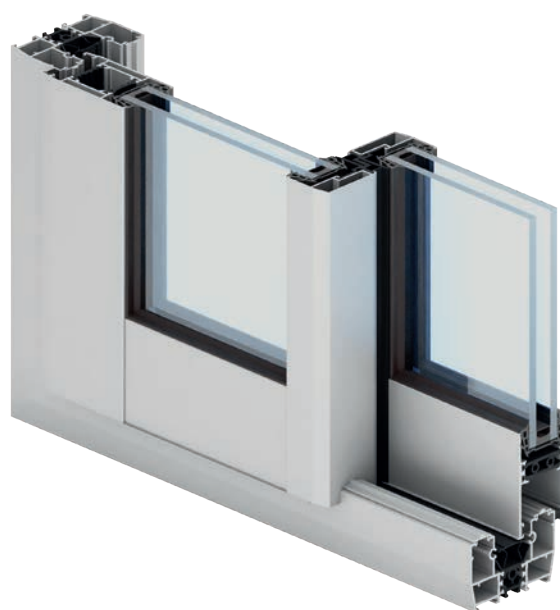


exemple de répartition des isothermes dans le système VG Plus (VG1518 + VG520N)



systèmes coulissants

Modern **Slide**



caractéristiques du système

- _ un système à isolation thermique améliorée, destiné à réaliser des structures coulissantes
- _ solutions des systèmes Modern Slide permettent de concevoir des structures coulissantes sur 2, 3 ou 4 voies
- _ galandage : solution unique qui permet de cacher presque entièrement les vantaux coulissants dans le mur du bâtiment
 - ce qui offre une ouverture maximale lorsque les vantaux sont ouverts
- _ solution monoblock disponible
- _ la largeur de la jonction de vantaux est de 35 mm seulement ; les profilés sont disponibles en 3 versions adaptées aux différents niveaux de résistance
- _ possibilité d'installer Flyscreen et Insect System (moustiquaires qui protègent contre les insectes)
- _ large choix des couleurs – palette RAL (Qualicoat 1518), couleurs structurales, Aliplast Wood Colour Effect (Qualideco PL-0001)
 - couleurs à effet de bois, Aliplast Loft View (Qualideco PL-0001) – couleur imitation de pierre, anodisées (Qualanod 1808), bicolore

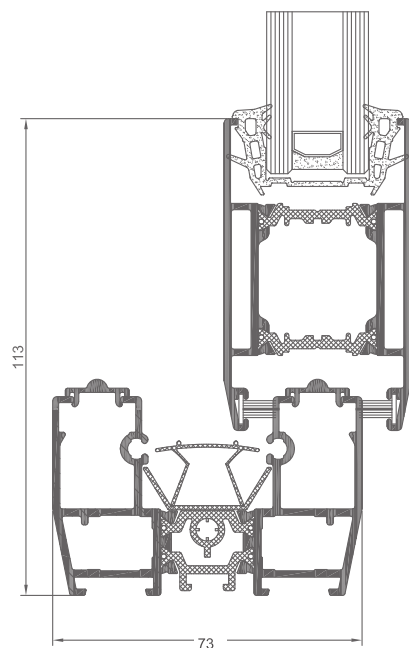
spécification du produit

système	matériau	profondeur dormant	profondeur ouvrant	épaisseur vitrage	poids ouvrant	type de porte
MDS	aluminium / isolant	73,8 - 195,9 mm	44 mm	24 mm, 28 mm, 32 mm	jusqu'à 250 kg	coulissant

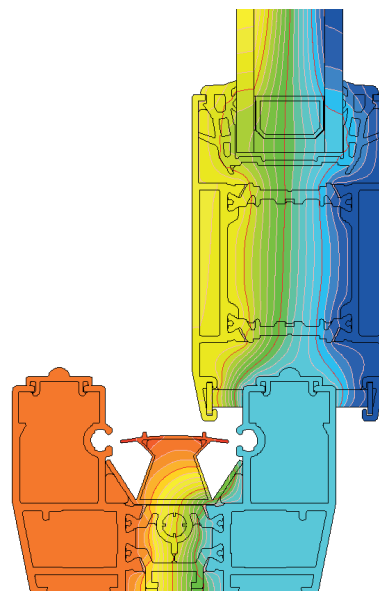
données techniques

système	isolation thermique Uf*	étanchéité à l'air	résistance au vent	étanchéité à l'eau
MDS	Uf à partir de 1,50 W/m²K	Classe 3, PN-EN 12207	Classe C1 (400Pa) ; PN-EN 12210	Classe 6A (250 Pa) ; PN-EN 12208

* L'isolation thermique dépend de la configuration des profilés utilisés et de l'épaisseur du remplissage



vue en coupe du dormant et du vantail sur le rail extérieur MDS
(MDS010 + MDS022)

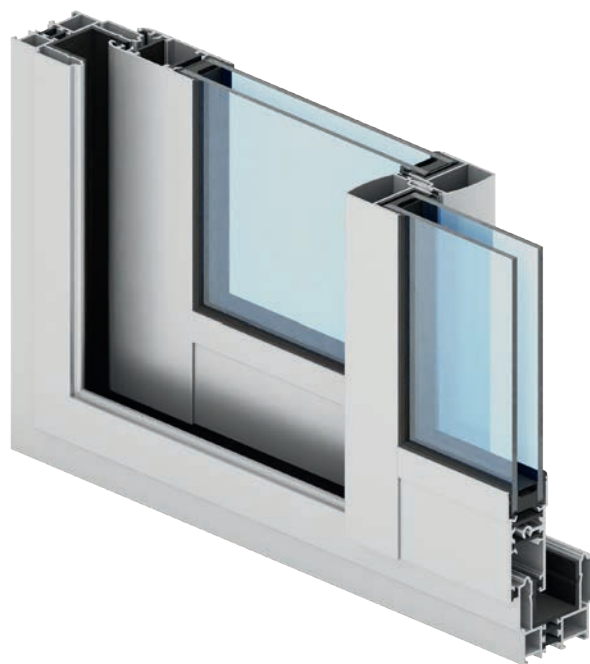


exemple de répartition des isothermes dans le système MDS
(MDS010 + MDS022)



systèmes coulissants

Slide **Plus**



caractéristiques du système

- _ un système à isolation thermique, prévu pour la construction des portes coulissantes
- _ ce système se caractérise par l'absence des parclores ; l'encastrement des remplissages est effectué à l'étape de l'assemblage du vantail, dans des encoches en " C ", sans parclores, sur un joint d'étanchéité qui entoure le remplissage
- _ dormants proposés en deux versions : avec la voie de coulissage extrudée ou avec un profilé séparé sur lequel coulisent les chariots fixés à la partie inférieure des vantaux.
- _ profilés verticaux des battants réalisés avec une poignée profilée sur toute la hauteur du vantail ; la poignée contribue à la stabilité statique de la structure
- _ possibilité d'installer Flyscreen et Insect System (moustiquaires qui protègent contre les insectes)
- _ large choix des couleurs – palette RAL (Qualicoat 1518), couleurs structurales, Aliplast Wood Colour Effect (Qualideco PL-0001)
 - couleurs à effet de bois, Aliplast Loft View (Qualideco PL-0001) – couleur imitation de pierre, anodisées (Qualanod 1808), bicolore

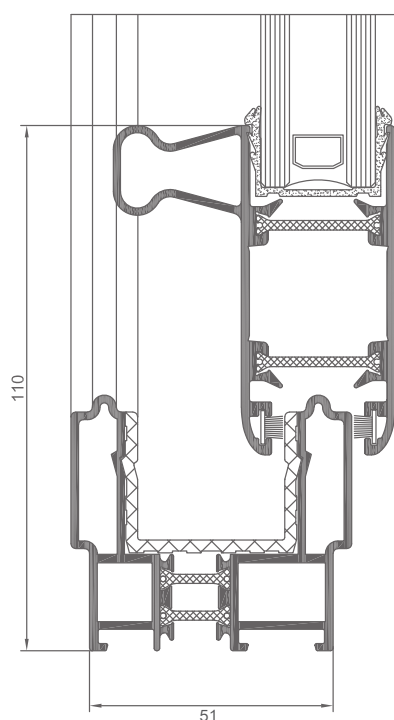
spécification du produit

système	matériau	profondeur dormant	profondeur ouvrant	épaisseur vitrage	poids ouvrant	type de porte
SL+	aluminium / polyamide	59-103 mm	32 mm	6-9 mm, 20-24 mm	120 kg	coulissant

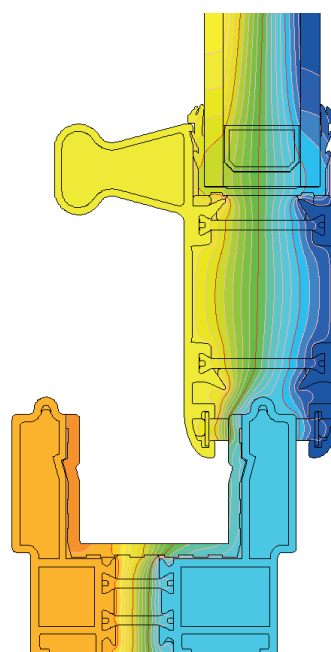
données techniques

système	isolation thermique Uf*	étanchéité à l'air	résistance au vent	étanchéité à l'eau
SL+	Uf à partir de 3,63 W/m²K	Classe 3, PN-EN 12207	Classe B3 (1200Pa) ; PN-EN 12210	Classe 5A (200 Pa) ; PN-EN 12208

* L'isolation thermique dépend de la configuration des profilés utilisés et de l'épaisseur du remplissage



vue en coupe du dormant et du vantail Slide Plus
(SL010 + SL1120)

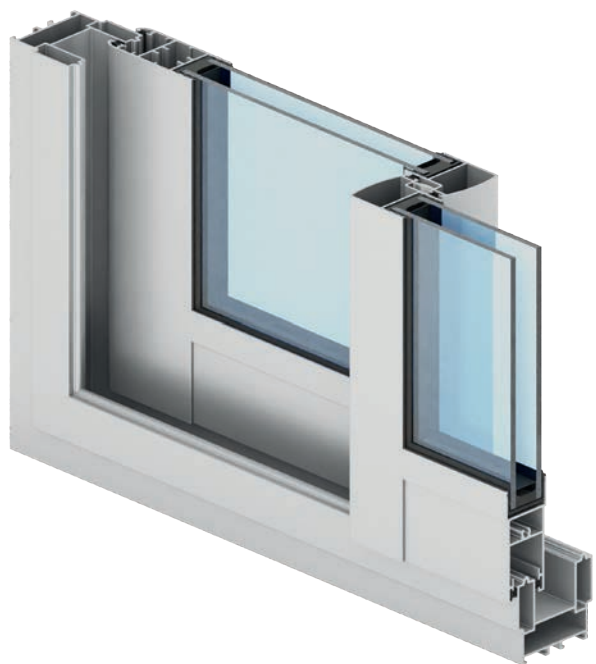


exemple de répartition des isothermes dans le système Slide Plus
(SL010 + SL1120)



systèmes coulissants

Slide Cold

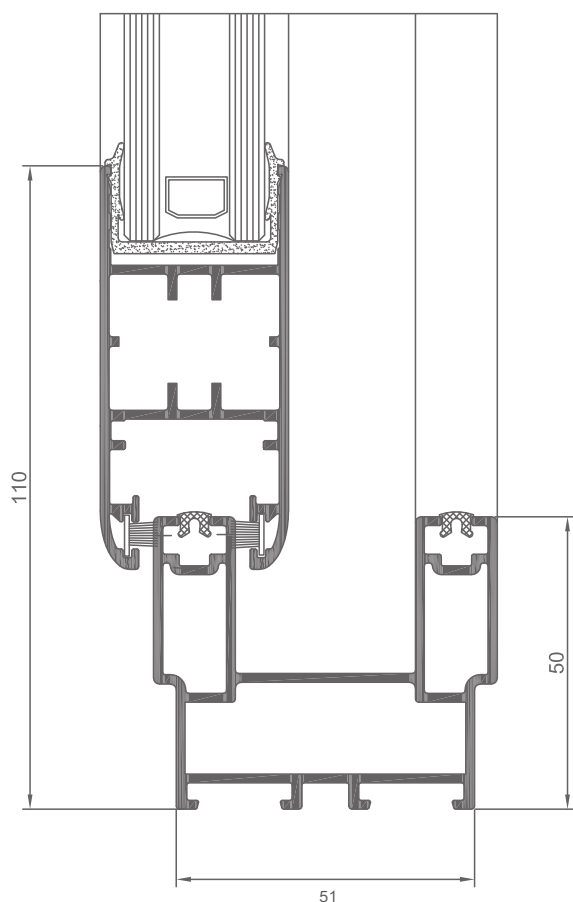


caractéristiques du système

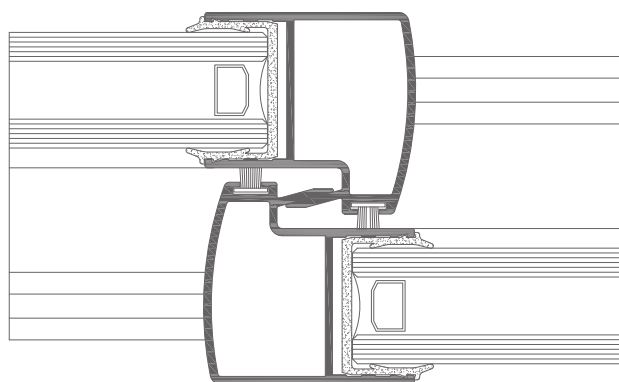
- _ un système sans isolation thermique, prévu pour la construction des portes coulissantes
- _ ce système se caractérise par l'absence de parclores ; l'encastrement des remplissages est effectué à l'étape de l'assemblage du vantail, dans des encoches en " C ", sans parclores, sur un joint d'étanchéité qui entoure le remplissage
- _ dormants proposés en deux versions : avec la voie de coulissage extrudée ou avec un profilé séparé sur lequel coulissent les chariots fixés à la partie inférieure des vantaux.
- _ profilés verticaux des battants réalisés avec une poignée profilée sur toute la hauteur du vantail ; la poignée contribue à la stabilité statique de la structure
- _ angles des vantaux assemblés à vis ; dormants assemblés à vis ou par le pliage
- _ possibilité d'installer Flyscreen et Insect System (moustiquaires qui protègent contre les insectes)
- _ large choix des couleurs – palette RAL (Qualicoat 1518), couleurs structurales, Aliplast Wood Colour Effect (Qualideco PL-0001)
 - couleurs à effet de bois, Aliplast Loft View (Qualideco PL-0001) – couleur imitation de pierre, anodisées (Qualanod 1808), bicolore

spécification du produit

système	matériau	profondeur dormant	profondeur ouvrant	épaisseur vitrage	poids ouvrant	type de porte
SL	aluminium / polyamide	47,5-99 mm	32 mm	6-9 mm / 20-24 mm	jusqu'à 160 kg	coulissant



vue en coupe du dormant et du vantail Slide Cold (SL820 + SL8110)

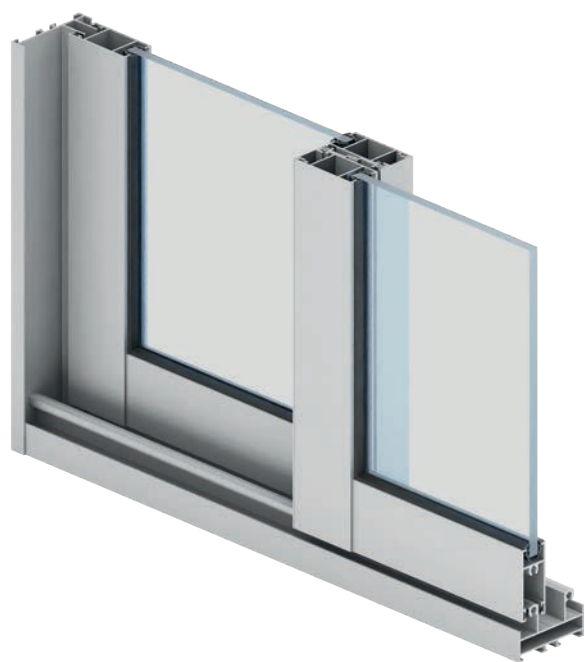


vue en coupe du raccordement vantail - vantail (SL830 + SL830)



systèmes coulissants

Ecoslide

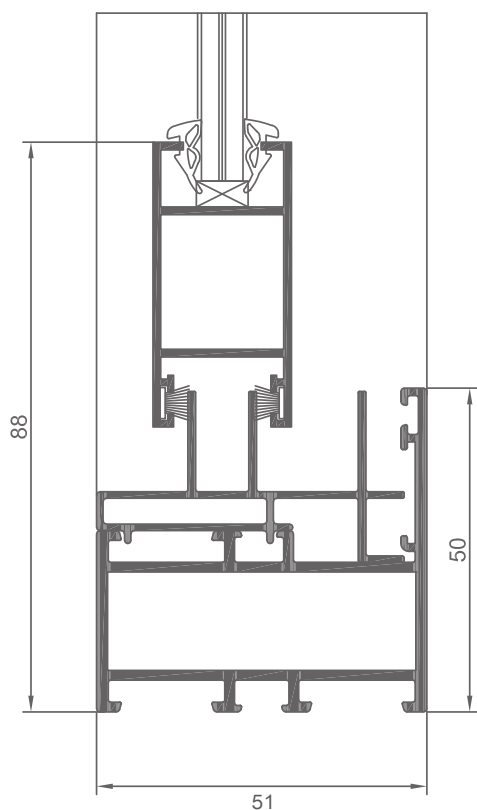


caractéristiques du système

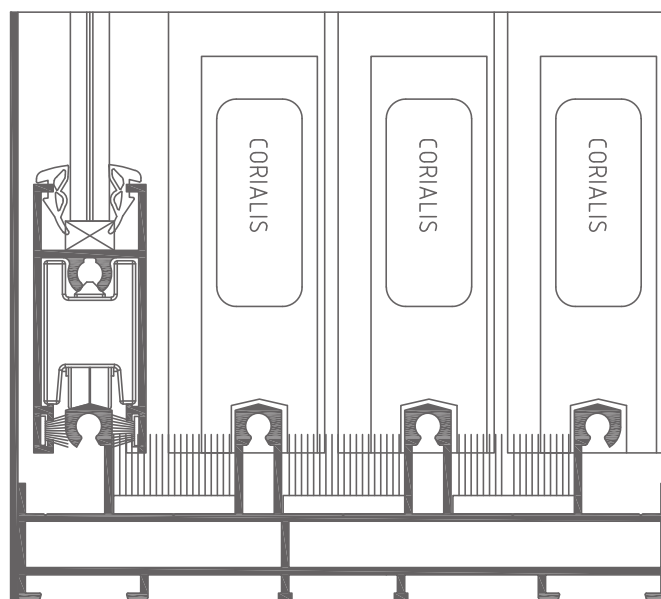
- _ un système sans isolation thermique, prévu pour la construction des portes coulissantes
- _ destiné à des aménagements extérieurs sans chauffage (balcons, terrasses, loggias), mais aussi des structures internes coulissantes
- _ un système à 2, 3 ou 4 voies, ce qui permet de construire des éléments à 2, 3, 4, 6 ou 8 vantaux
- _ le système Ecoslide est compatible avec d'autres systèmes Aliplast
- _ possibilité d'installer Flyscreen et Insect System (moustiquaires qui protègent contre les insectes)
- _ large choix des couleurs – palette RAL (Qualicoat 1518), couleurs structurelles, Aliplast Wood Colour Effect (Qualideco PL-0001) – couleurs à effet de bois, Aliplast Loft View (Qualideco PL-0001) – couleur imitation de pierre, anodisées (Qualanod 1808), bicolore

spécification du produit

système	matériau	profondeur dormant	profondeur ouvrant	épaisseur vitrage	poids ouvrant	type de porte
ES	aluminium / polyamide	54 - 106,5 mm	18,5 - 21,5 mm	4 - 12 mm	jusqu'à 40 kg	coulissant



Econoline avec modificateur Ecoslide (EL010 + EL015 + ES03)



Ecoslide, vue en coupe du dormant à 4 voies (ES04 + ES14)



systèmes coulissants

Slide Glass

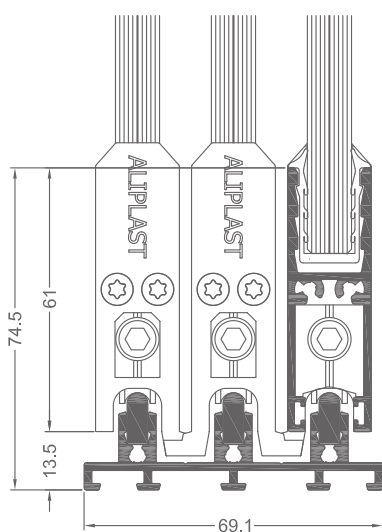


caractéristiques du système

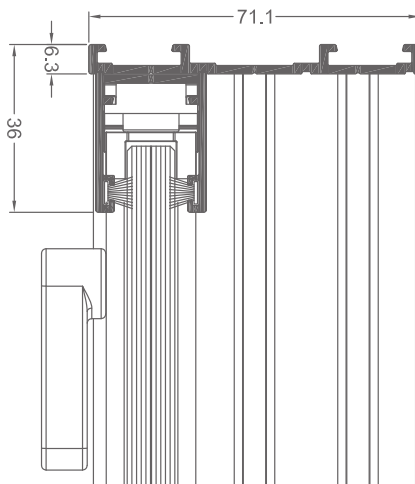
- _ un système coulissant pour des structures en verre sans isolation thermique
- _ caractérisé par une visibilité minimale des bords de profilés en aluminium
- _ raccordement à labyrinthe sans profilé (sans étanchéité supplémentaire) possible ou raccordement entre les ouvrants mobiles à l'aide d'un profilé étroit à brosse
- _ possibilité d'installer un drainage caché dans les profilés inférieurs sous le cadre
- _ système avec quincaillerie dédiée : chariots avec ou sans réglage, poignées fixées sur le vitrage, serrures à crochet spéciales
- _ fermeture possible à l'aide d'une gâche de verrou incorporée ou fermeture latérale avec serrure
- _ possibilité de monter des guidages à 3, 4 ou 5 voies
- _ rails en aluminium ou en inox ; ils peuvent être indépendants, installés dans les voies
- _ solutions du système qui permettent de compenser les déformations en flexion causées par les éléments qui se trouvent au-dessus des structures coulissantes
- _ possibilité d'installer Flyscreen et Insect System (moustiquaires qui protègent contre les insectes)

spécification du produit

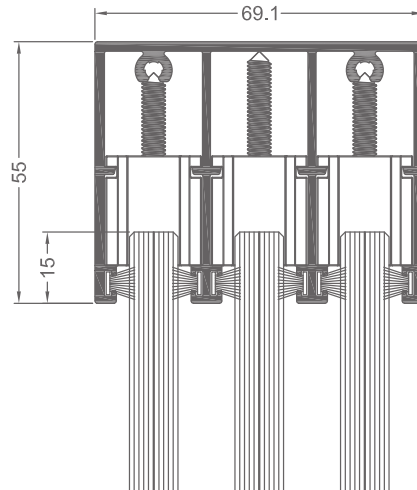
système	matériau	profondeur dormant	profondeur ouvrant	épaisseur vitrage	poids ouvrant	type de porte
SG	aluminium / verre	690 - 1130 mm	à 2600 mm	10 mm	jusqu'à 80 kg	coulissant



coupe horizontale en bas vantail - cadre
(SS020 + SS010)



coupe verticale vantail - cadre - mur
(SS210 + SS030)

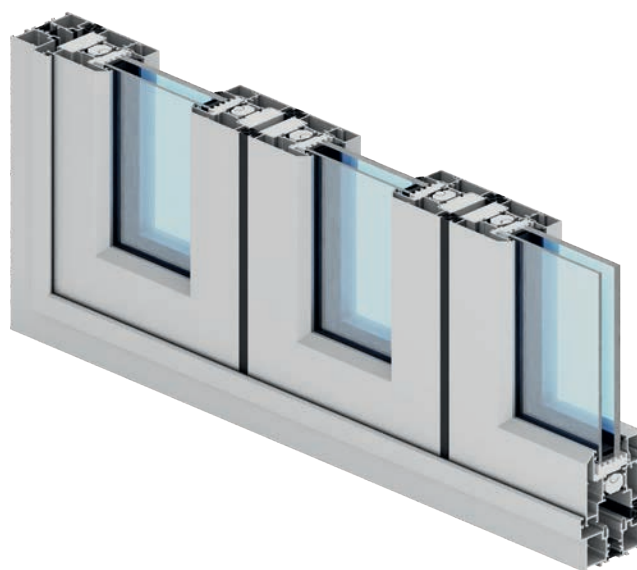


coupe horizontale en haut vantail - cadre
(SS120)



systèmes pliables

Panorama



caractéristiques du système

- _ un système de portes à trois chambres avec l'isolation thermique destiné à la réalisation des portes pliables
- _ possibilité d'utiliser deux types de systèmes de seuil : un système avec un seuil plat et l'étanchéité sous forme de brosse et un système avec un seuil étanche sur un dormant complet sur le pourtour de toute la baie vitrée de terrasse
- _ en fonction des besoins et de la destination, le système Panorama permet de réaliser des structures à ouverture vers l'intérieur ou vers l'extérieur avec plusieurs vantaux (2+1,3+2,3+3)
- _ ferrures intégrées qui améliorent la fonctionnalité de la structure et réduisent les gabarits de la structure pliée des portes : charnière avec un chariot inférieur, charnière avec main courante, poignées basses
- _ grâce à la largeur visuelle réduite du profilé utilisé dans le système, la structure des portes repliables apparaît très légère
- _ le système Panorama est disponible en version à isolation thermique améliorée, options disponibles : Panorama, Panorama i+
- _ large gamme des solutions disponibles et des réalisations potentielles qui permet de concevoir l'aménagement des balcons, fenêtres, vérandas ou des structures qui conviennent aux bâtiments publics et commerciaux
- _ large choix des couleurs – palette RAL (Qualicoat 1518), couleurs structurales, Aliplast Wood Colour Effect – couleurs à effet de bois, Aliplast Loft View – couleur imitation de pierre (Qualideco PL-0001), anodisées (Qualanod 1808), bicolore

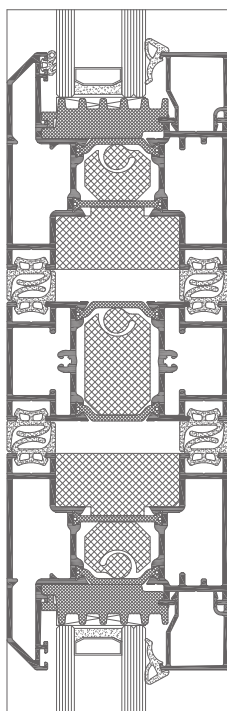
spécification du produit

système	matériau	profondeur dormant	profondeur ouvrant	épaisseur vitrage	poids ouvrant	type de porte
DV	aluminium / polyamide	74,5 mm	74,5 mm	16-50 mm	jusqu'à 100 kg	pliables
DV i+	aluminium / polyamide	74,5 mm	74,5 mm	16-50 mm	jusqu'à 100 kg	pliables

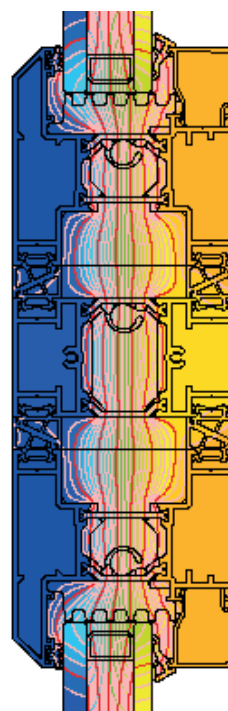
données techniques

système	isolation thermique Uf*	étanchéité à l'air	résistance au vent	étanchéité à l'eau
DV	Uf à partir de 1,68 W/m²K	Classe 2 ; PN-EN 12207	Classe C1 (400Pa) ; PN-EN 12210	Classe E1050 ; PN-EN 12208
DV i+	Uf à partir de 1,33 W/m²K	Classe 2 ; PN-EN 12207	Classe C1 (400Pa) ; PN-EN 12210	Classe E1050 ; PN-EN 12208

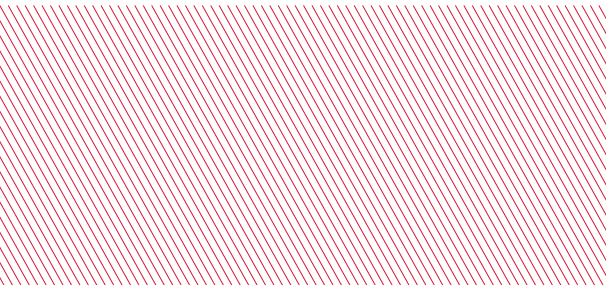
* L'isolation thermique dépend de la configuration des profilés utilisés et de l'épaisseur du remplissage



DV i+ vue en coupe d'un vantail de type B (DV5020 + DV5040 + DV5020)



exemple de répartition des isothermes dans le système Panorama (DV5020 + DV5040 + DV5020)



aliplast
aluminium systems

Aliplast Sp. z o.o.

ul. Wacława Moritza 3
20-276 Lublin, Pologne

Contact

e-mail: biuro@aliplast.pl

Informations :

Identifiant fiscal NIP : 946-23-54-607

Registre KRS : 0000119312

www.aliplast.pl

