

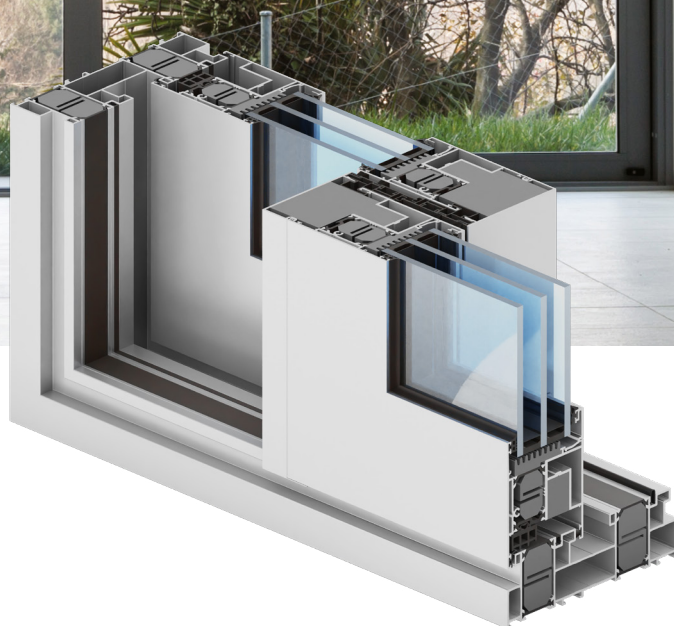
ULTRAGLIDE

THERMO

aliplast
aluminium systems



system przesuwny



Ultraglide Thermo

- system o podwyższonej izolacyjności termicznej przeznaczony do projektowania konstrukcji przesuwnych lub podnoszono-przesuwnych
- na bazie ościeżnic 1, 2 i 3 torowych możliwość wykonywania konstrukcji z 1 i 2 skrzydłami ruchomymi
- profile systemu UG Thermo dostosowane są do montażu wielu dostępnych na rynku okuć ryglowanych ręcznie i za pomocą automatyki
- możliwość zastosowania różnego typu wypełnienia (szyba jedno, dwukomorowa)
- istnieje możliwość montażu systemu Insect System (system moskitier przeciwko owadom)
- szeroki wybór kolorystyki – paleta RAL (Qualicoat 1518), kolory strukturalne, kolory drewnopodobne Aliplast Wood Colour Effect (Qualideco PL-0001), kolory imitujące kamienne powierzchnie Aliplast Loft View (Qualideco PL-0001), anoda (Qualanod 1808), bikolor

ULTRAGLIDE

THERMO

aliplast
aluminium systems

system przesuwny

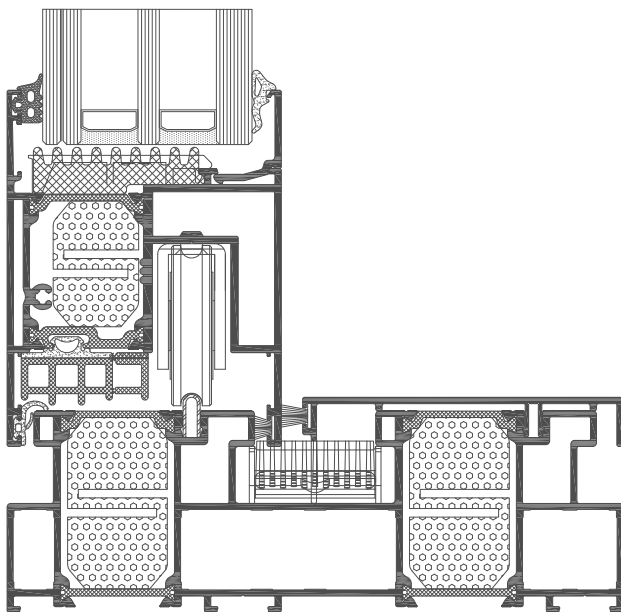
specyfikacja produktu

system	materiał	głębokość ościeżnicy	głębokość skrzydła	grubość szklenia	ciężar skrzydła
UG Thermo	aluminium/poliamid	od 173 do 269 mm	77 mm	skrzydło 18-59 mm	do 400 kg podnoszono-przesuwne / do 440 kg przesuwne

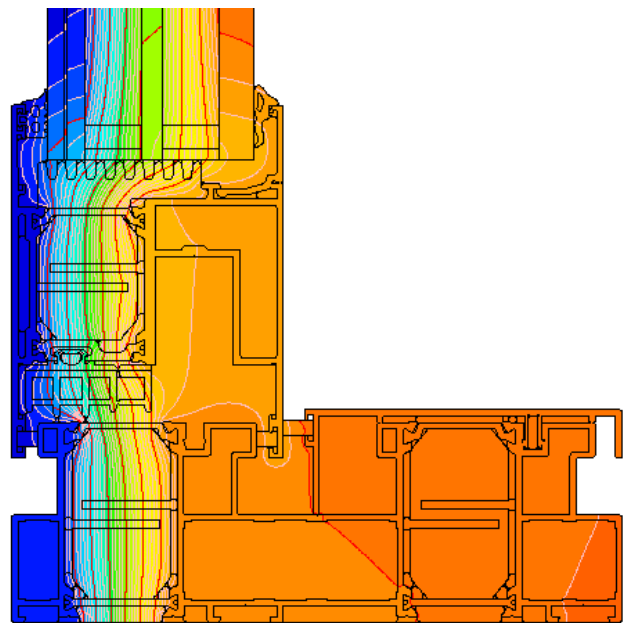
dane techniczne

system	izolacyjność termiczna Uf*	przepuszczalność powietrza	obciążenie wiatrem	wodoszczelność
UG Thermo	Uf od 1,29 W/m ² K	Klasa 4; PN-EN 12207	Klasa C3/B4 (1200Pa/1600Pa); PN-EN 12210	Klasa E750 (750Pa); PN-EN 12208

* Izolacyjność termiczna uzależniona jest od kombinacji złożeń profili oraz grubości wypełnienia



UG Thermo (UG9810 + UG9820N)



przykładowy rozkład izoterm UG Thermo
(UG9613 + UG9820N)