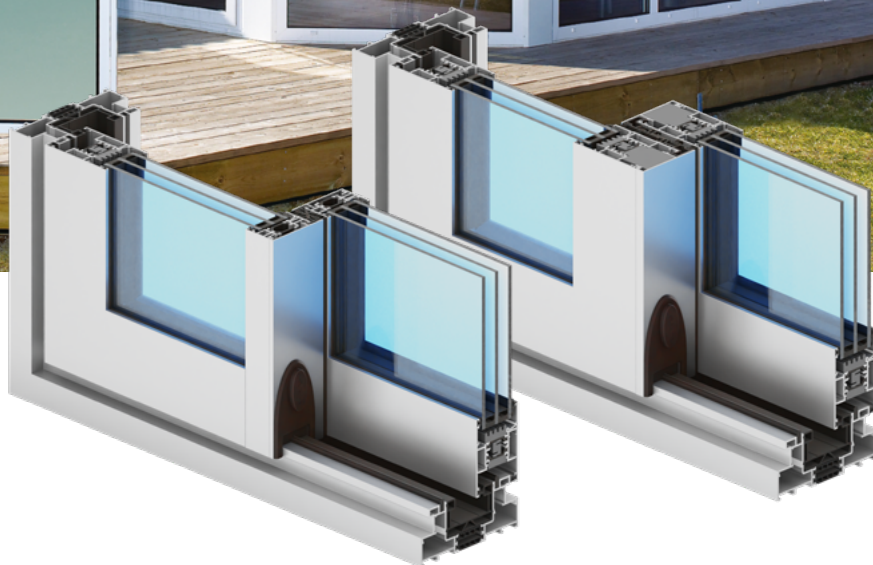




system przesuwny



Visoglide Plus

- _ system izolowany termicznie przeznaczony do projektowania konstrukcji przesuwnych lub podnoszono-przesuwnych
- _ opcje systemu: przesuwne i podnoszono – przesuwne; dostępne rozwiązanie monorail
- _ dostępne rozwiązania z wąskim słupkiem, w których widoczna szerokość kształtowników na styku skrzydeł drzwi wynosi tylko 34 mm
- _ możliwe kombinacje 2-, 3-, 4-, i 6 elementowe na bazie ościeżnicy 2- lub 3-torowej
- _ istnieje możliwość montażu systemu Flyscreen oraz Insect System (systemy moskitier przeciwko owadom)
- _ szeroki wybór kolorystyki – paleta RAL (Qualicoat 1518), kolory strukturalne, kolory drewnopodobne Aliplast Wood Colour Effect (Qualideco PL-0001), kolory imitujące kamienne powierzchnie Aliplast Loft View (Qualideco PL-0001), anoda (Qualanod 1808), bikolor



system przesuwny

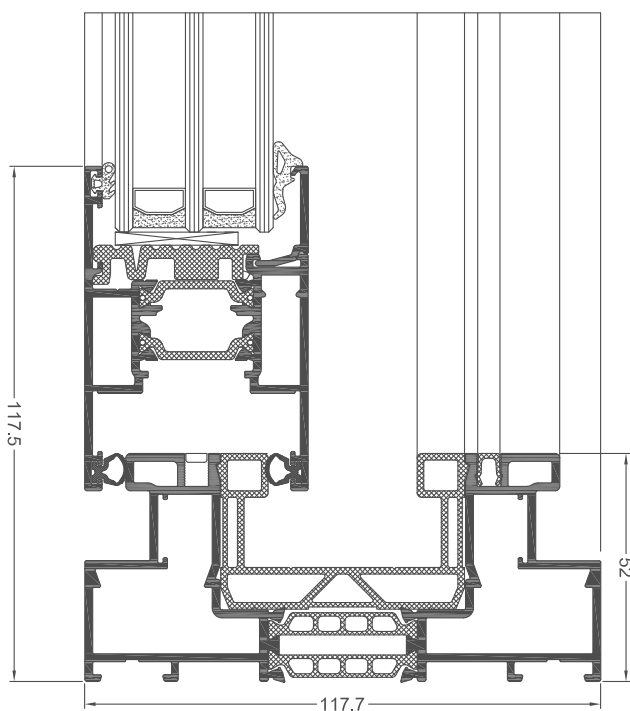
specyfikacja produktu

system	materiał	głębokość ościeżnicy	głębokość skrzydła	grubość szklenia	ciężar skrzydła	typ drzwi
VG Plus	aluminium / materiał izolacyjny	118/142/184 mm	51 mm	6-36 mm; opcja monorail: 18-60 mm	do 250 kg przesuwne/ do 200 kg podnoszono-przesuwne	przesuwne, podnoszono-przesuwne

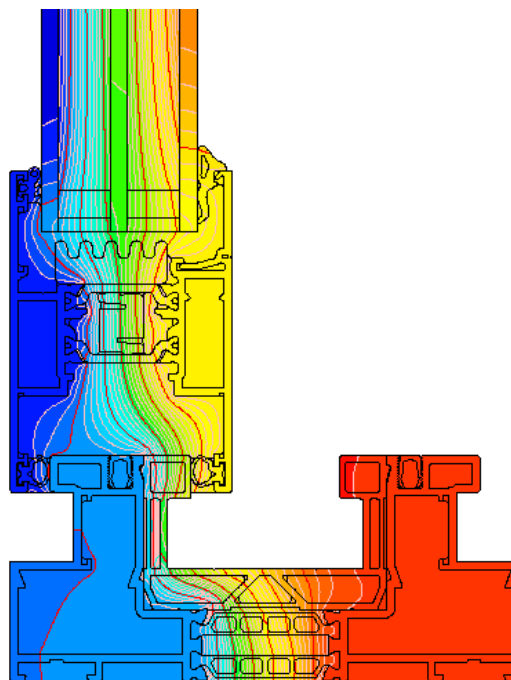
dane techniczne

system	izolacyjność termiczna Uf*	przepuszczalność powietrza	obciążenie wiatrem	wodoszczelność
VG Plus	Uf od 2,1 W/m²K	Klasa 4; PN-EN 12207	Klasa C3/B4 (1200Pa); PN-EN 12210	Klasa 9A; PN-EN 12208

* Izolacyjność termiczna uzależniona jest od kombinacji złożeń profili oraz grubości wypełnienia



przekrój przez drzwi VG Plus (VG1518 + VG520N)



przykładowy rozkład izoterm dla systemu VG Plus (VG1518 + VG520N)