

ULTRAGLIDE MONORAIL

aliplast
aluminium systems



system przesuwny

Ultraglide Monorail

- system o podwyższonej izolacyjności termicznej przeznaczony do projektowania konstrukcji przesuwnych lub podnoszono-przesuwnych
- maksymalny ciężar skrzydła: 400 kg
- ościeżnica jednotorowa
- możliwe kombinacje konstrukcji: 2 – elementowa (skrzydło + fix), 3 – elementowa (skrzydło + fix + skrzydło), 4 – elementowa (2 skrzydła + 2 fixy)
- możliwość szklenia od zewnątrz, co umożliwia stosowanie wypełnień wielkogabarytowych o dużej masie
- istnieje możliwość montażu systemu Insect System (system moskitier przeciwko owadom)
- szeroki wybór kolorystyki – paleta RAL (Qualicoat 1518), kolory strukturalne, kolory drewnopodobne Aliplast Wood Colour Effect (Qualideco PL-0001), kolory imitujące kamienne powierzchnie Aliplast Loft View (Qualideco PL-0001), anoda (Qualanod 1808), bikolor

ULTRAGLIDE MONORAIL

aliplast
aluminium systems

system przesuwny

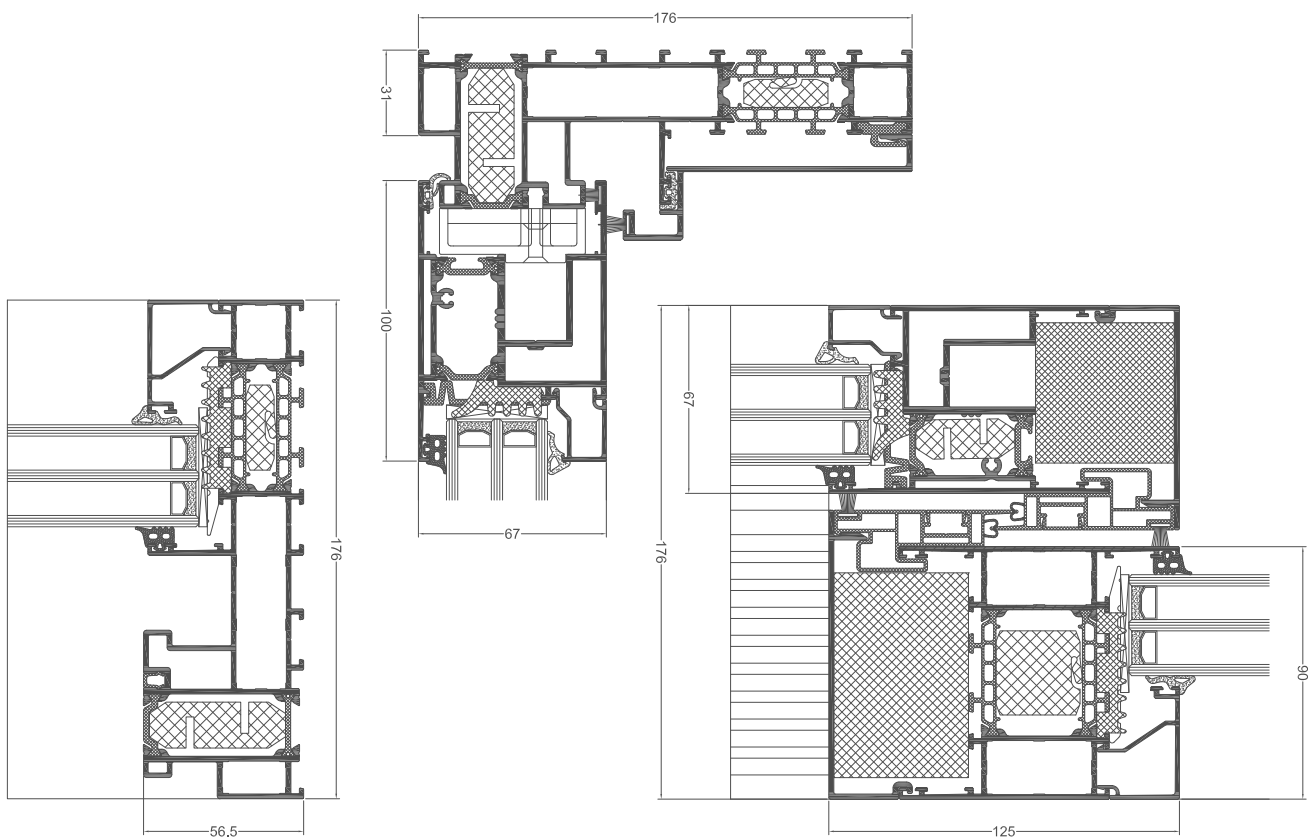
specyfikacja produktu

system	materiał	głębokość ościeżnicy	głębokość skrzydła	grubość szklenia	ciężar skrzydła	typ drzwi	akustyka
Ultraglide Monorail	aluminium / materiał izolacyjny	176 mm	67 mm	skrzydło 14-52 mm / fix 12-72 mm	do 250 kg przesuwne / do 400 kg podnoszono-przesuwne	przesuwne, podnoszono-przesuwne	43 (-2,-6) dB

dane techniczne

system	izolacyjność termiczna Uf*	przepuszczalność powietrza	obciążenie wiatrem	wodoszczelność
Ultraglide Monorail	Uf od 0,93 W/m ² K	Klasa 4; PN-EN 12207	Klasa C5 (2000Pa); PN-EN 12210	Klasa E750 (750 Pa); PN-EN 12208

* Izolacyjność termiczna uzależniona jest od kombinacji złożeń profili oraz grubości wypełnienia



przekrój przez ościeżnicę
Ultraglide Monorail (UG611)

przekrój przez ościeżnicę i skrzydło
Ultraglide Monorail (UG611 + UG820N)

Ultraglide Monorail przekrój przez połączenie
skrzydło-skrzydło (UG821N + UG620)