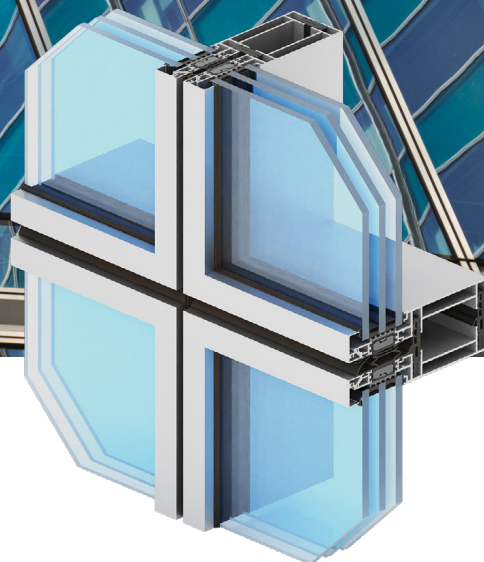




## system fasadowy



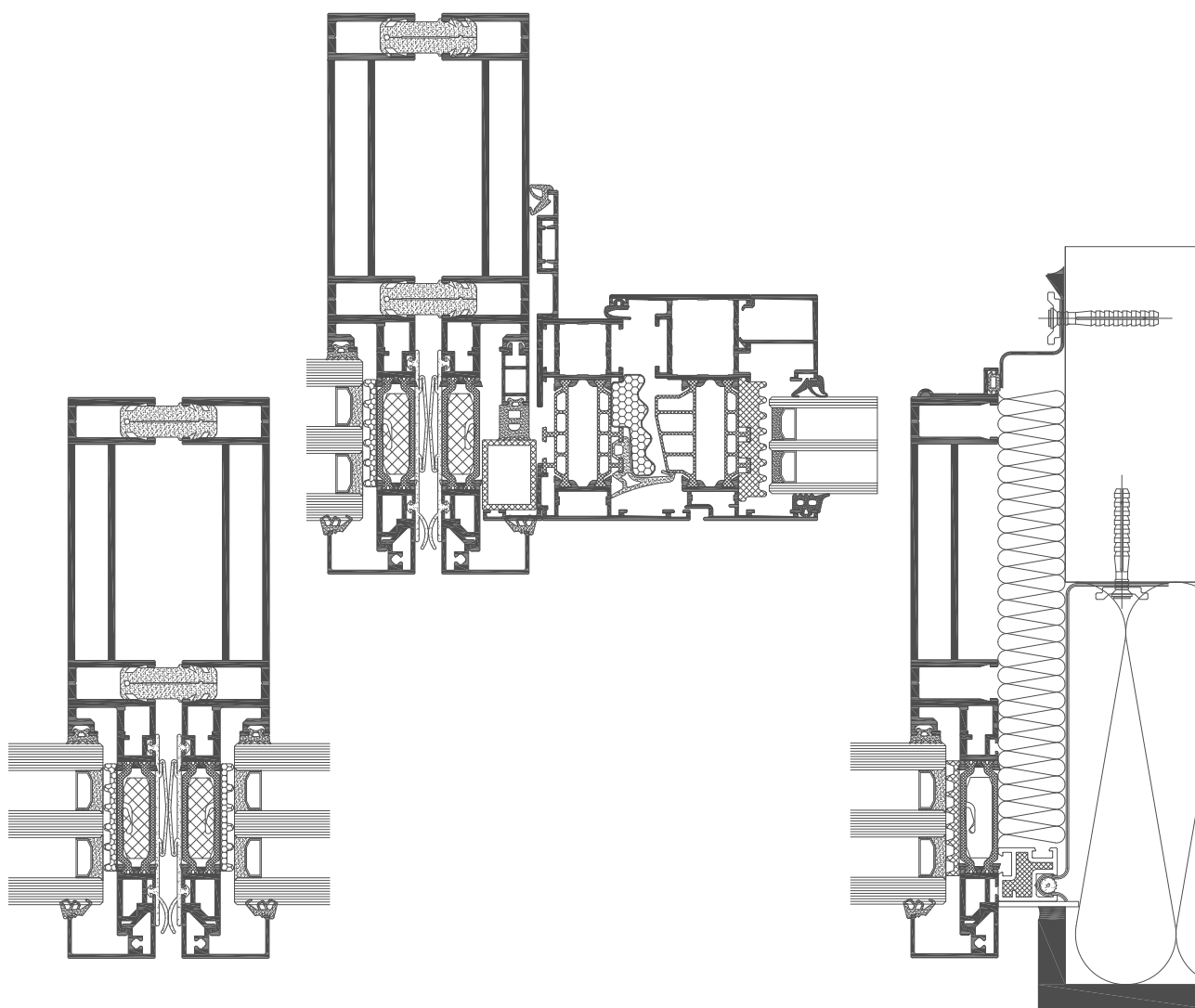
## FASADA MODUŁOWA

- \_ system przeznaczony do wykonywania pionowych fasad zewnętrznych o podwyższonej izolacji termicznej, składających się z prefabrykowanych segmentów w formie ram z profili aluminiowych z wypełnieniem szklanym (lub innym materiałem) i montowanych na placu budowy z uszczelnieniem połączeń poprzez odpowiednie uszczelki EPDM
- \_ segmenty fasady modułowej mogą być wykonywane jako pojedyncze lub podwójne (ze słupkiem środkowym) - ograniczenie ilości segmentów pozwala oszczędzić całkowity czas montażu
- \_ system przewiduje możliwość instalowania w segmentach konstrukcji okien i drzwi z oferty systemów aluminiowych Aliplast
- \_ system przewiduje możliwość montażu w głębokości profili fasady po stronie wewnętrznej szklenia, systemów ochrony przed nasłonecznieniem takich jak żaluzje i rolety
- \_ w celu podwyższenia parametrów wytrzymałościowych profili istnieje możliwość wzmacniania ich płaskownikami i kształtownikami aluminiowymi lub stalowymi wsuwanyymi w komory profili; wymiary tych komór są dobrane pod kątem zastosowania ogólnie dostępnych standardowych płaskowników i kształtowników
- \_ wysokie parametry szczelności zostały uzyskane dzięki uszczelkom z EPDM; uszczelki przyszybowe wewnętrzne, uszczelki dylatacyjne w połączeniach segmentów tworzą 4 bariery uszczelnienia
- \_ wysoka izolacyjność termiczna jest zapewniona poprzez przekładki termiczne profili o długości 42 mm wykonane z poliamidu (lub Norylu); przestrzeń w profilach pomiędzy przekładkami termicznymi wypełniona jest wkładkami z materiału izolacyjnego
- \_ prefabrykacja segmentów odbywa się w całości w warsztacie, mocowanie segmentów do konstrukcji głównej budynku wykonuje się przy użyciu konsol składających się z elementów aluminiowych skręconych śrubami ze stali nierdzewnej zapewniających regulację pozycji montowanych segmentów w trzech kierunkach; mocowanie konsol do konstrukcji budynku wymaga analizy wytrzymałościowej łączników (kotew, śrub) dokonanej przez uprawnionego konstruktora
- \_ szeroki wybór kolorystyki: paleta RAL (Qualicoat 1518), kolory strukturalne, kolory drewnopodobne Aliplast Wood Colour Effect (Qualideco PL-0001), kolory imitujące kamienne powierzchnie Aliplast Loft View (Qualideco PL - 0001), anoda (Qualanod 1808), bikolor

## system fasadowy

### specyfikacja produktu

system	materiał	szer. widoczna profili	szer. profili środkowych (słupków i rygli)	szer. specjalnego profilu rygla	grubość szklenia	izolacyjność termiczna Uf*
MS	aluminium	75 mm (po montażu) dla profili pionowych 85 mm (po montażu) dla profili poziomych	75 mm	55 mm	6-60 mm	od 1,09 W/m <sup>2</sup> K



połączenie modułów dla systemu MS  
(MS102)

połączenie systemu okiennego GN75  
z systemem MS (MS102 + GN010 + GN020)

połączenie systemu MS z konstrukcją  
budynku (MS102)