



systemy okiennie-drzwiowe



## Superial 800 i+

- trójkomorowy system drzwiowy z izolacją termiczną, przeznaczony do konstruowania drzwi o wysokich parametrach izolacyjnych
- system kompatybilny z systemem Superial – dzięki profilom adaptacyjnym istnieje możliwość wbudowania konstrukcji serii SP800 do witryn Superial
- system charakteryzują bardzo dobre właściwości antywłamaniowe (zamek zlokalizowany daleko od strony zewnętrznej)
- istnieje możliwość zastosowania izolowanego termicznie progu, możliwego do demontażu po zamontowaniu drzwi w otwór
- możliwość gięcia profili (dokładna specyfikacja profili oraz szczegóły dotyczące parametrów technicznych gięcia profili – dostępne w strefie autoryzowanej na stronie [www.aliplast.pl](http://www.aliplast.pl))
- system SP800 dostępny w dwóch opcjach:
  - SP800i
  - SP800i+
- podwyższenie izolacyjności uzyskano poprzez zastosowanie specjalnych wkładów termicznych wsuwanych pomiędzy przekładki termiczne oraz dookoła szyby; rozwiązanie to polepsza izolacyjność przekroju o 0,2-0,5 W/m<sup>2</sup>K
- szeroki wybór kolorystyki – paleta RAL (Qualicoat 1518), kolory strukturalne, Aliplast Wood Colour Effect – kolory drewnopodobne, Aliplast Loft View – kolory imitujące kamienne powierzchnie (Qualideco PL-0001), anoda (Qualanod 1808), bikolor

## systemy okiennie-drzwiowe

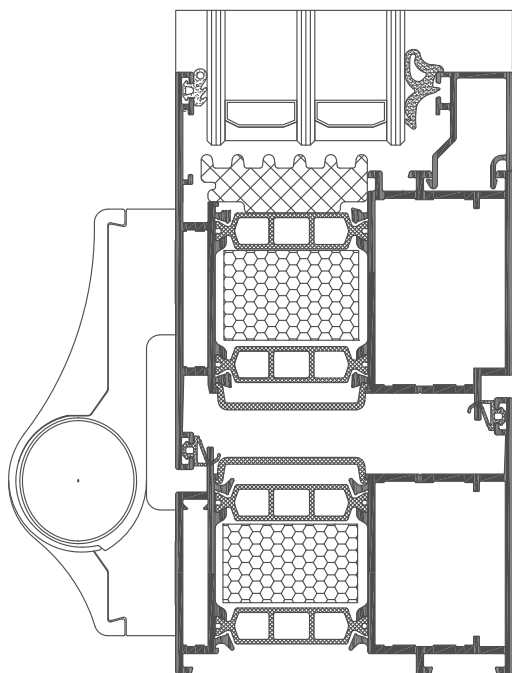
### specyfikacja produktu

system	materiał	głębokość ościeżnicy	głębokość skrzydła	grubość szklenia	typ drzwi	akustyka
SP800	aluminium / poliamid	75 mm	75 mm	14-61 mm	jedno,dwu-skrzydłowe otwierane na zewnątrz, otwierane do wewnątrz, drzwi paniczne	44 (0,-2) dB
SP800 i+	aluminium / poliamid	75 mm	75 mm	14-61 mm	jedno,dwu-skrzydłowe otwierane na zewnątrz, otwierane do wewnątrz, drzwi paniczne	44 (0,-2) dB

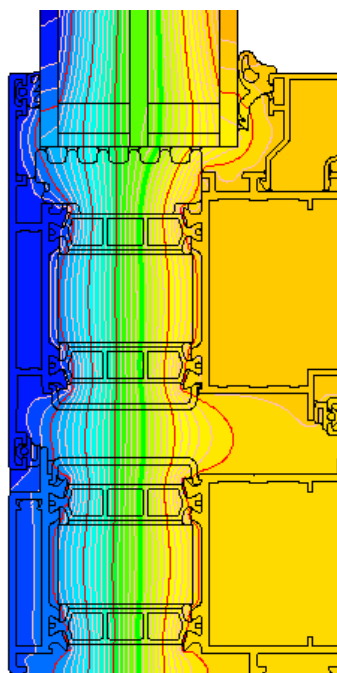
### dane techniczne

system	izolacyjność termiczna Uf*	przepuszczalność powietrza	obciążenie wiatrem	wodoszczelność
SP800	Uf od 1,61 W/m <sup>2</sup> K	Klasa 4; PN-EN 12207	Klasa CE/BE 2400 (2400 Pa); PN-EN 12210	Klasa 8A; PN-EN 12208
SP800 i+	Uf od 1,36 W/m <sup>2</sup> K	Klasa 4; PN-EN 12207	Klasa CE/BE 2400 (2400 Pa); PN-EN 12210	Klasa 8A; PN-EN 12208

\* Izolacyjność termiczna uzależniona jest od kombinacji złożeń profili oraz grubości wypełnienia



przekrój przez drzwi SP800i+ (SP814 + SP825)



przykładowy rozkład izoterm dla złożeń ościeżnicy i skrzydła drzwiowego systemu SP800i+ (SP814 + SP825)