



system okiенno-drzwiowy

Ecofutural

- trójkomorowy system okienny przeznaczony do konstruowania okien o wysokiej izolacyjności termicznej
- system Ecofutural występuje w wersji o podwyższonej izolacyjności termicznej, opcje systemu:
 - Ecofutural i – z dociepleniem po obwodzie w miejscu przylegania szyby do profilu
 - Ecofutural i+ – z dociepleniem po obwodzie w miejscu przylegania szyby do profilu oraz z dociepleniem w przestrzeni pomiędzy przekładkami termicznymi
- konstrukcja systemu umożliwia zaprojektowanie okna typu monoblok oraz drzwi z przesuniętą osią obrotu – drzwi PIVOT
- kształty profili dostosowane do montażu różnych rodzajów okuć obwiedniowych, przeznaczonych pod rowek PCV
- możliwość gięcia profili (dokładna specyfikacja profili oraz szczegóły dotyczące parametrów technicznych gięcia profili dostępne w strefie autoryzowanej na stronie www.aliplast.pl)
- szeroki wybór kolorystyki – paleta RAL (Qualicoat 1518), kolory strukturalne, Aliplast Wood Colour Effect – kolory drewnopodobne, Aliplast Loft View – kolory imitujące kamienne powierzchnie (Qualideco PL-0001), anoda (Qualanod 1808), bikolor



system okienny-drzwiowy

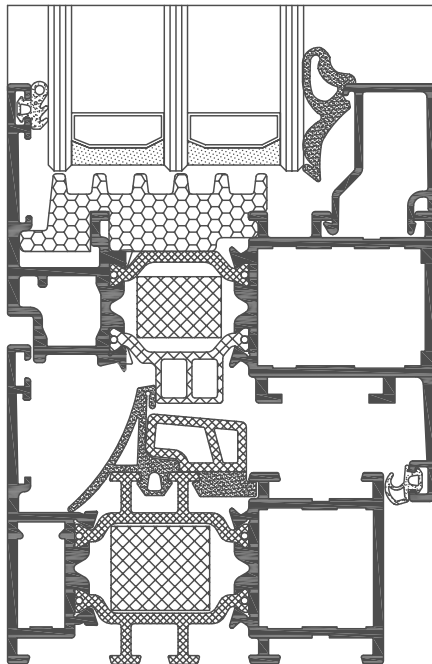
specyfikacja produktu

system	materiał	głębokość ościeżnicy	głębokość skrzydła	grubość szklenia	typ okien	typ drzwi
EF	aluminium / poliamid	65-153 mm	74 mm	fix 4-50 mm okno 13-59 mm	fix, rozwiernie, uchylne, rozwierno-uchylne	pivot

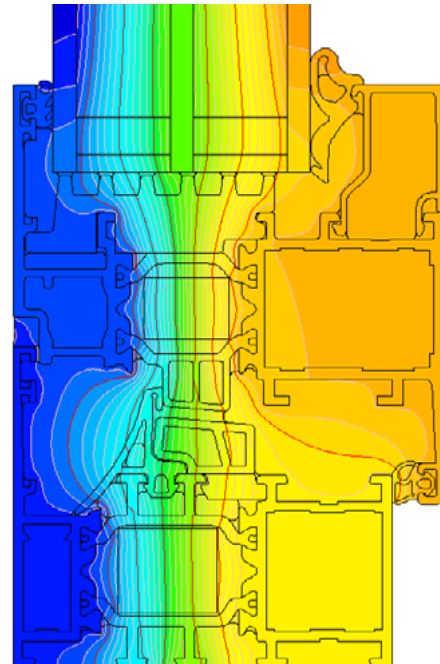
dane techniczne

system	izolacyjność termiczna Uf*	przepuszczalność powietrza	obciążenie wiatrem	wodoszczelność
EF	od 1,50 W/m ² K	Klasa 4; PN-EN 12207	Klasa C4 (1600 Pa); PN-EN 12210	Klasa 9A (600 Pa); PN-EN 12208
EF i	od 1,44 W/m ² K	Klasa 4; PN-EN 12207	Klasa C4 (1600 Pa); PN-EN 12210	Klasa 9A (600 Pa); PN-EN 12208
EF i+	od 1,27 W/m ² K	Klasa 4; PN-EN 12207	Klasa C4 (1600 Pa); PN-EN 12210	Klasa 9A (600 Pa); PN-EN 12208

* Izolacyjność termiczna uzależniona jest od kombinacji złożeń profili oraz grubości wypełnienia



przekrój przez okno EF (EF010 + EF020)



przykładowy rozkład izoterm dla systemu EF (EF010 + EF020)