



system przesuwny

Ultraglide

- system o podwyższonej izolacyjności termicznej przeznaczony do projektowania konstrukcji przesuwnych lub podnoszono-przesuwnych
- konstrukcje przesuwne UG przeznaczone są do stosowania w obiektach budownictwa mieszkaniowego, indywidualnego i użyteczności publicznej
- system dostosowany do najnowszych wymagań w dziedzinie izolacyjności termicznej, estetyki i bezpieczeństwa
- Ultraglide pozwala na projektowanie konstrukcji o bardzo dużych gabarytach skrzydeł jezdnych: maksymalne wymiary konstrukcji możliwe do wykonania w tym systemie to: wysokość skrzydła $H_s=3300$ mm i szerokość skrzydła $B_s=3500$ mm
- możliwe kombinacje 2-, 3- i 4-elementowe na bazie ościeżnicy dwutorowej
- profile dostosowane są do montażu dostępnych na rynku okuć ryglowanych ręcznie i za pomocą automatyki
- możliwość zastosowania różnego typu wypełnienia (szyba jedno-, dwukomorowa)
- dostępne opcje termiczne: wersja UG, UG i, UG i+
- istnieje możliwość montażu systemu Insect System (system moskitier przeciwko owadom)
- szeroki wybór kolorystyki – paleta RAL (Qualicoat 1518), kolory strukturalne, kolory drewnopodobne Aliplast Wood Colour Effect (Qualideco PL-0001), kolory imitujące kamienne powierzchnie Aliplast Loft View (Qualideco PL-0001), anoda (Qualanod 1808), bikolor

system przesuwny

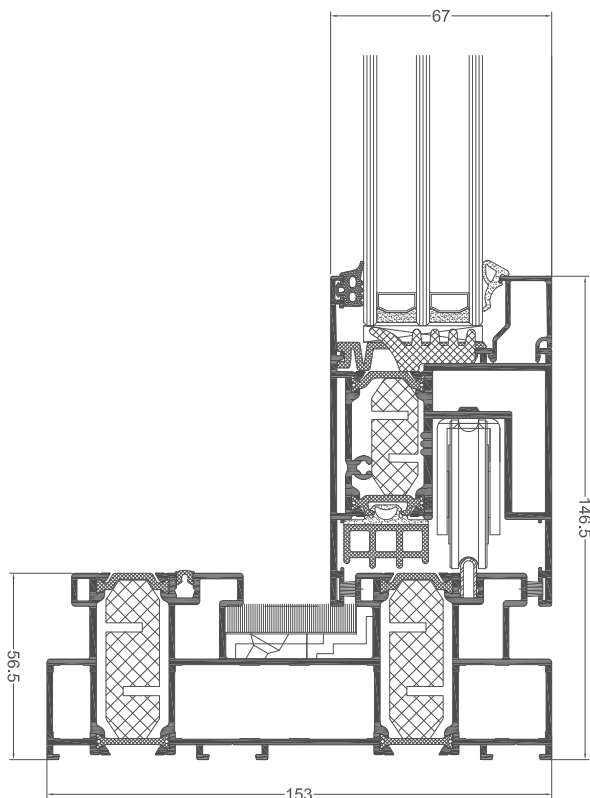
specyfikacja produktu

system	materiał	głębokość ościeżnicy	głębokość skrzydła	grubość szklenia	ciężar skrzydła	typ drzwi	akustyka
UG	aluminium / materiał izolacyjny	od 153 mm do 239 mm	67 mm	skrzydło 14-52 mm	do 250 kg przesuwne/ do 400 g podnoszono-przesuwne	przesuwne, podnoszono-przesuwne	43 (-2,-6) dB
UG i+	aluminium / materiał izolacyjny	od 153 mm do 239 mm	67 mm	skrzydło 14-52 mm	do 250 kg przesuwne/ do 400 g podnoszono-przesuwne	przesuwne, podnoszono-przesuwne	43 (-2,-6) dB

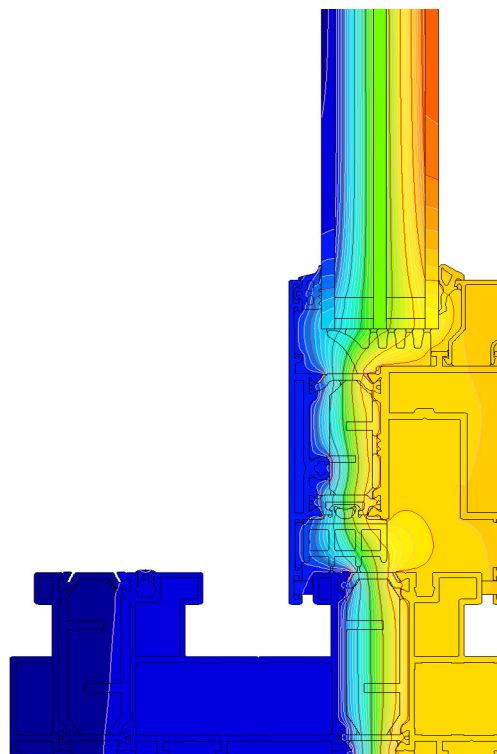
dane techniczne

system	izolacyjność termiczna Uf*	przepuszczalność powietrza	obciążenie wiatrem	wodoszczelność
UG	Uf od 1,45 W/m ² K	Klasa 4; PN-EN 12207	Klasa C4 (1600Pa); PN-EN 12210	Klasa 9A (600 Pa); PN-EN 12208
UG i+	Uf od 1,13 W/m ² K	Klasa 4; PN-EN 12207	Klasa C4 (1600Pa); PN-EN 12210	Klasa 9A (600 Pa); PN-EN 12208

* Izolacyjność termiczna uzależniona jest od kombinacji złożeń profili oraz grubości wypełnienia



przekrój przez próg (UG820N + UG810)



przykładowy rozkład izoterm dla systemu Ultraglidle (UG820N + UG810)